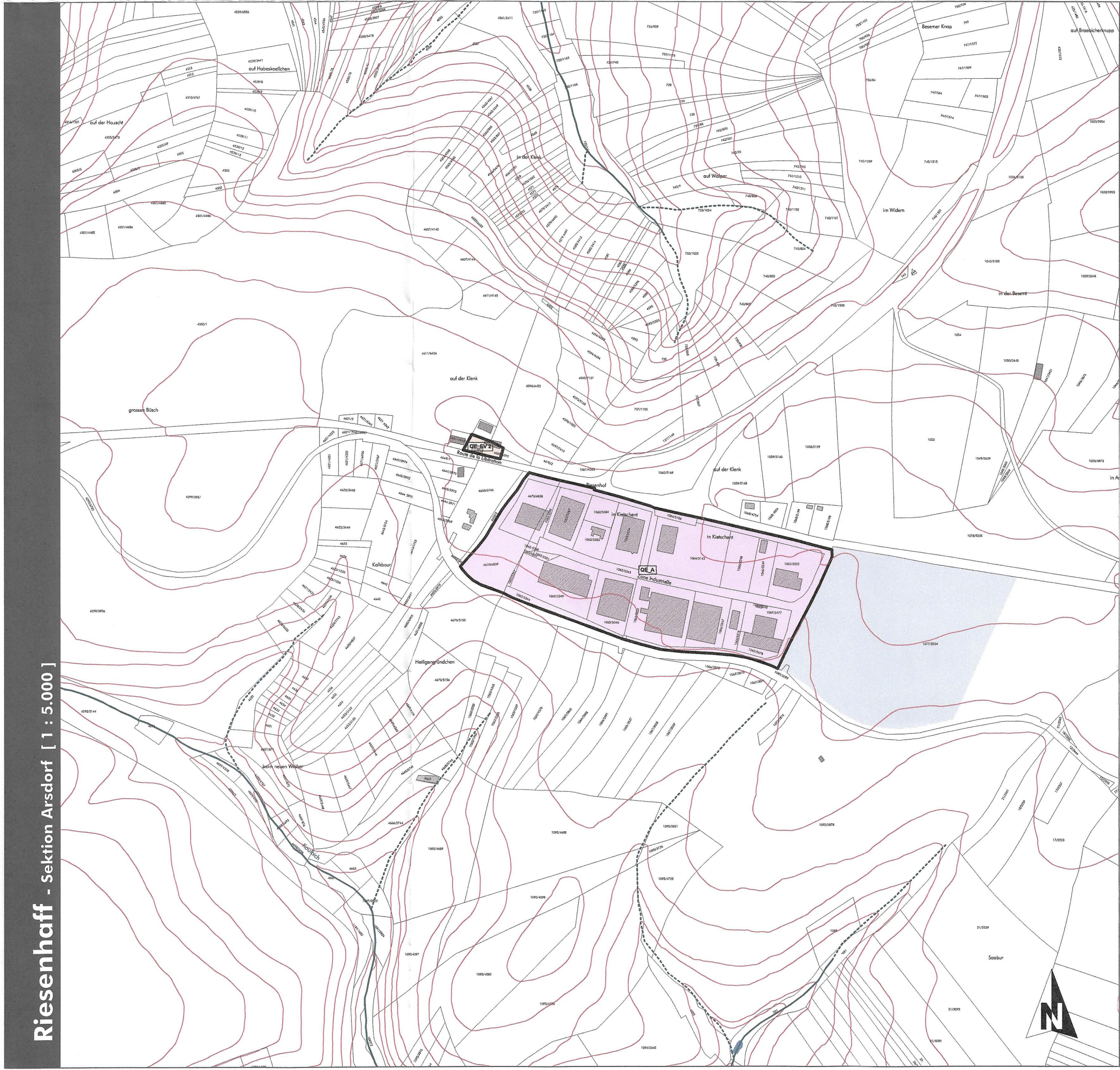
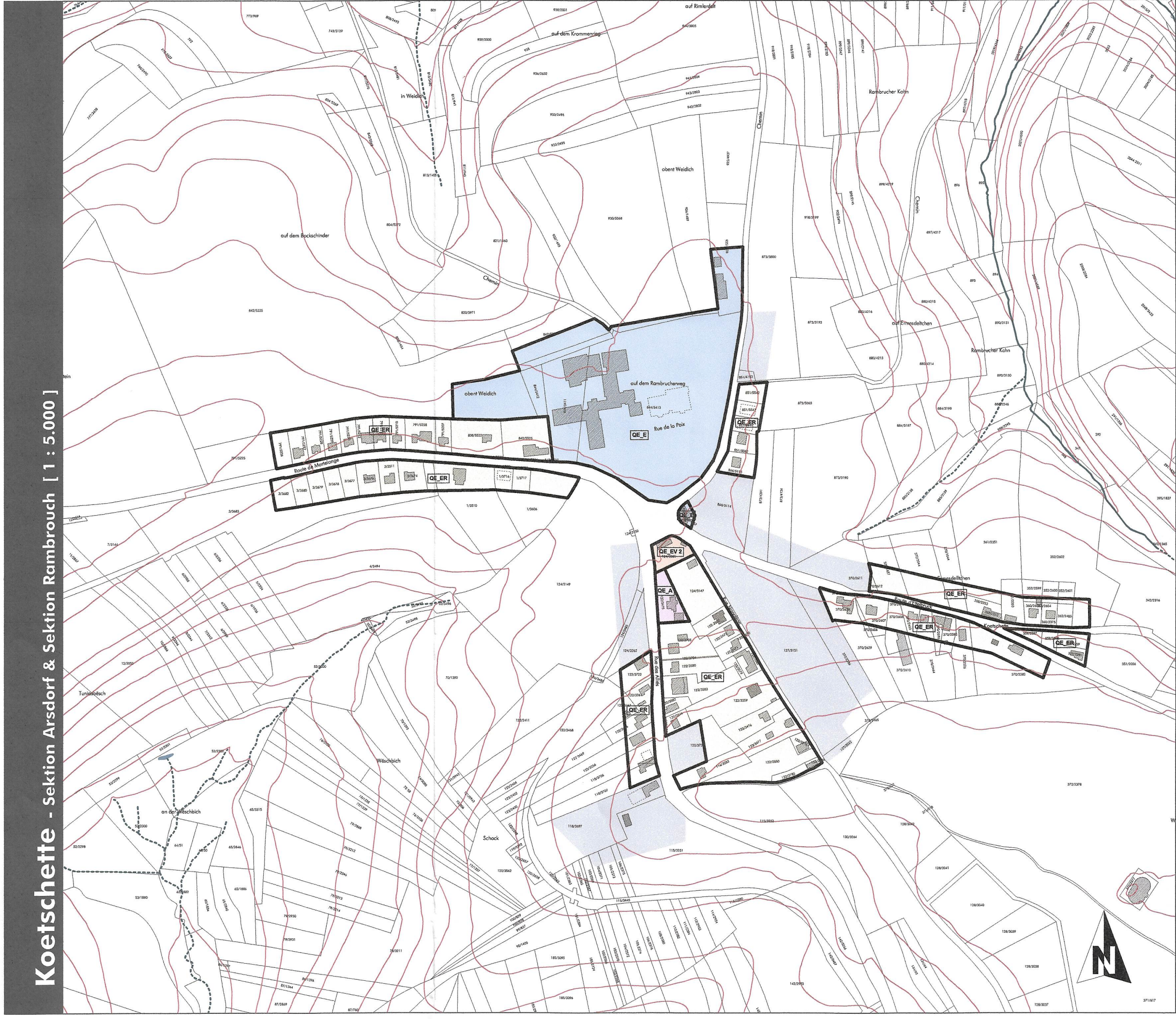
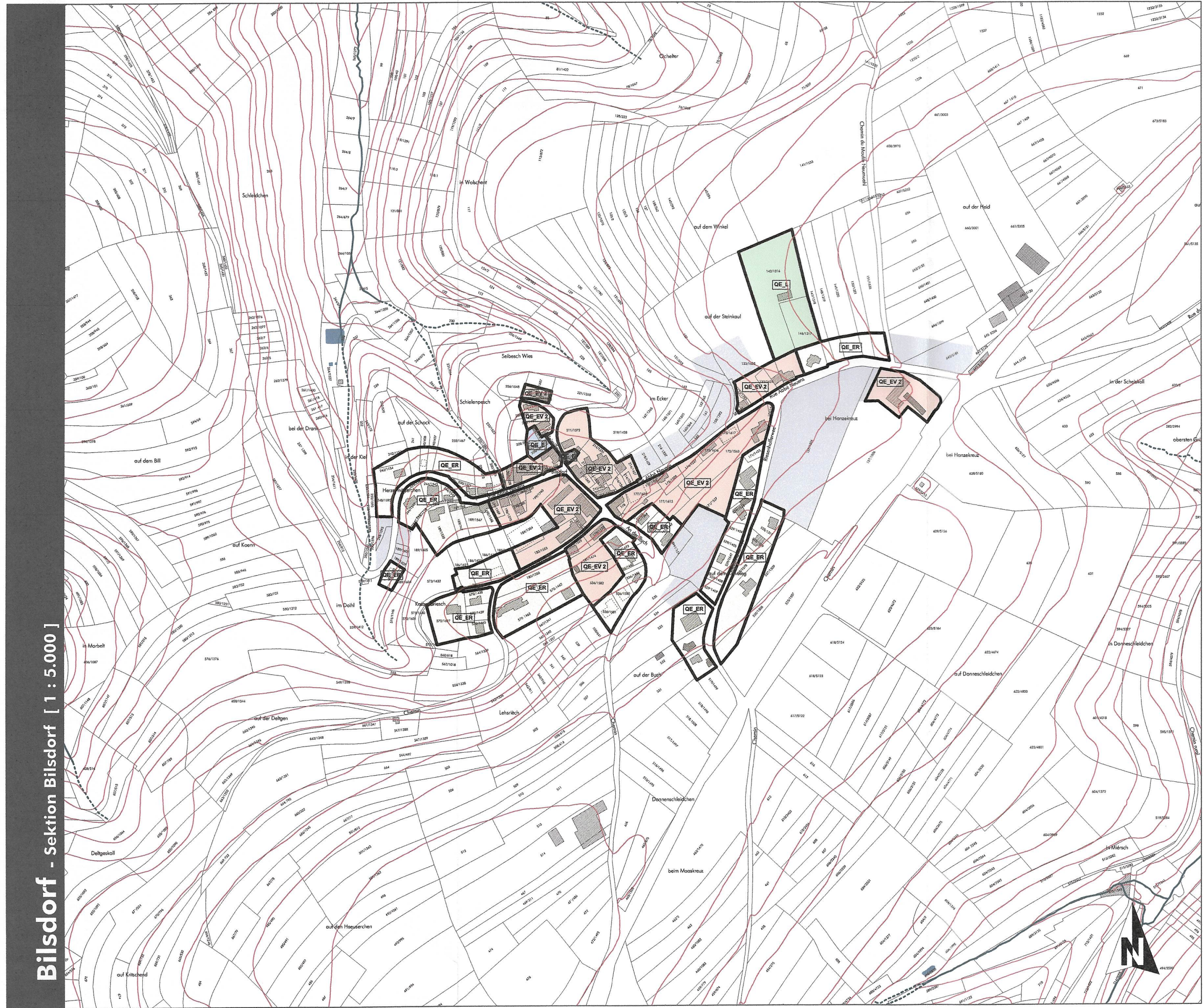


Plans d'aménagement particuliers "quartier existant" - localités de Bilsdorf, Arsdorf, Koetschette et Riesenhaff



Legende

FOND DE PLAN
Composé sur la base du PCN 2016, de la BD-LTC 2007, de la BD-L-ORTHO 2013 et 2018 (DOP)

— Limite communale
— Limite parcellaire
— Bâtiment existant: PCN (ex.2016) | BD-L-TC vs. 3.0 (ex.2007)
— Bâtiment supplémentaire à titre indicatif | Bâtiment supprimé au pas de bâtiment (inventaire de terrain en 2013-2018)
— Ruissseau | Ruissseau souterrain ou temporaire
— Surface hydro-terrestre permanente
— Courbe de niveau (équidistance 5m)

ORDRE DU JOUR N° 5
VU ET APPROUVE
Rambrouch, le 19 DEC. 2019
Le Conseil Communal,
[Signature]

PLANS D'AMÉNAGEMENT PARTICULIERS "QUARTIER EXISTANT"

Délimitation des plans d'aménagement particuliers "quartier existant"
Type des constructions

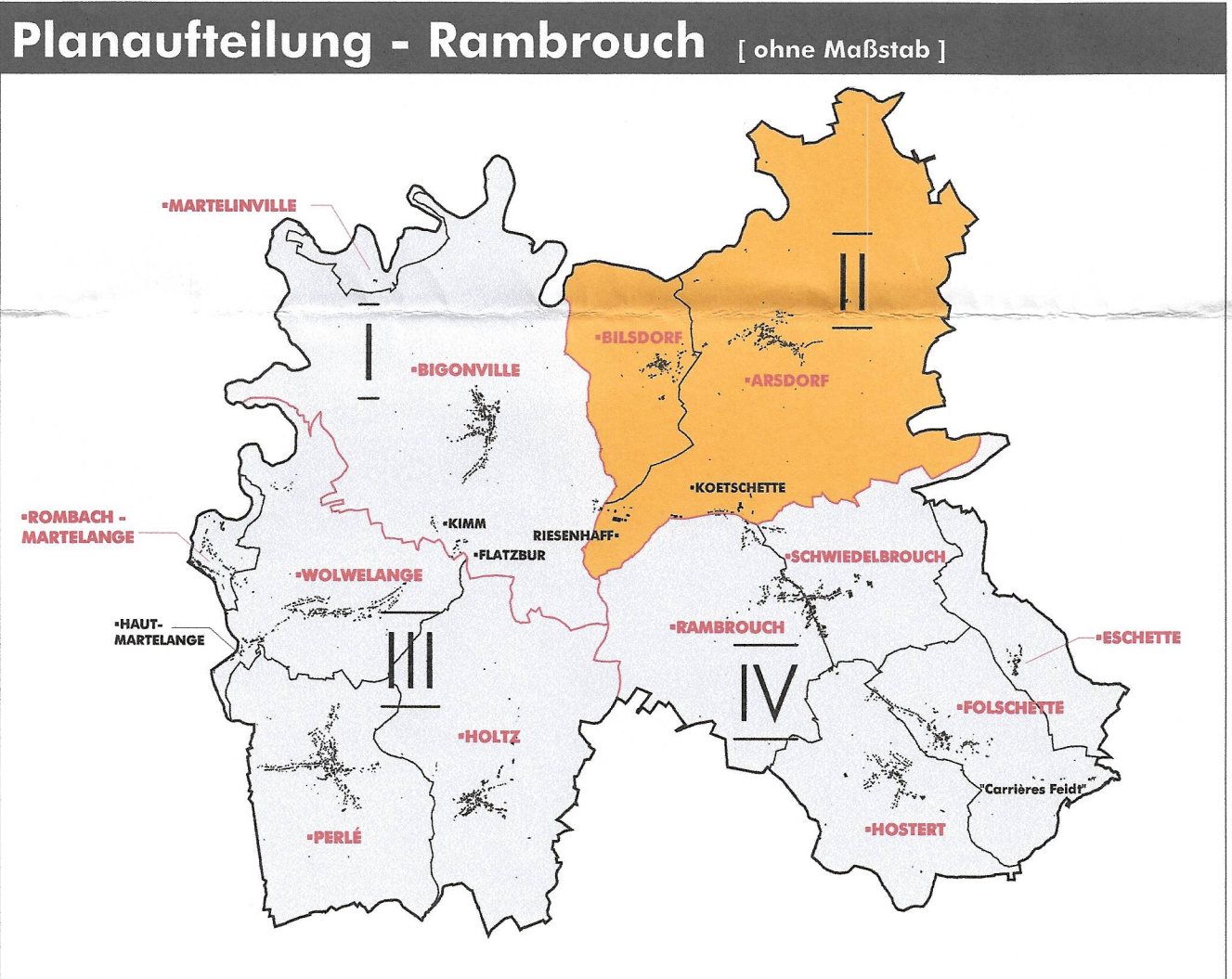
- DE_A - activités
- DE_E - équipements
- DE_ER - espace résidentiel
- DE_RV1 - espace villageois 1
- DE_RV2 - espace villageois 2
- DE_L - sports et loisirs
- DE_M - Haut-Martelange
- DE_N4 - N4 - Rombach-Martelange



ZONES OU ÉLÉMENTS DÉFINIS EN EXÉCUTION DU PAG (extrait)

ZONE VERTE
— Zones agricoles / forestières / de verdur

ZONES SUPERPOSÉES
— Zones non soumises aux plans d'aménagement particuliers "quartier existant"

Référence: 18576/79C
Le présent document appartient à ma décision d'approbation du: 27/04/2020
La Ministre de l'Intérieur
[Signature]
Taina Boffring



Ref. n°: 18070/79C		Approbation du Ministre de l'Intérieur		19.07.2019	
Ref. n°: 18576/79C		Avis de la Cellule d'Évaluation		07.06.2019	
		Vote du Conseil Communal		-	
		Approbation du Ministre de l'Intérieur		-	
PCN 2016 - ORIGINE CADASTRE: DROITS RESERVE A L'ETAT DU GRAND DUCHE DE LUXEMBOURG					
COPIE ET REPRODUCTION INTERDITES					
BD-L-TC vs. 3.0 2007 - ORIGINE CADASTRE: DROITS RESERVE A L'ETAT DU GRAND DUCHE DE LUXEMBOURG					
COPIE ET REPRODUCTION INTERDITES					
OBS 2007 - MINISTERE DE L'ENVIRONNEMENT: DROITS RESERVE A L'ETAT DU GRAND DUCHE DE LUXEMBOURG					
COPIE ET REPRODUCTION INTERDITES					
 Concept Conseil Communication en urbanisme, aménagement du territoire et environnement				CO3 s.à r.l. 3, bd. de l'Alzette L-1124 Luxembourg Tel.: (+352) 26 68 41 29 Fax: (+352) 26 68 41 27 Mail: info@co3.lu	
Maître d'ouvrage: Administration communale de Rambrouch					
Projet: Plan d'Aménagement Particulier "Quartier Existant"					
Objet: Plan de localisation des PAP "Quartier Existant" - Version coordonnée Localités de Bilsdorf, Arsdorf, Koetschette et Riesenhaff					
Modifications		de	Date	Indice	
Plan après avis et réclamations		C. Rabe	23.01.2019	A	
Modification suite aux réclamations Ministre de l'Intérieur		C. Rabe	28.08.2019	B	
Modification ponctuelle du PAG "Rue des Alliés", Koetschette		C. Rabe	11.11.2019	C	
Échelle: 1 / 5.000		Plan n°: 0618_pap-qe_II		 CO3 s.à r.l. 3, bd. de l'Alzette L-1124 Luxembourg <i>C. Rabe</i>	
Indice: C		Date: 22.06.2017			
Elaboré: C. Rabe		Contrôlé: C. Rabe Validé: U. Truffner			
Créer, modifier ou améliorer la plan, enlever, le créer ou ajouter des données à un plan, ou modifier la façon. Ce plan ne peut être modifié, sans permission aux autres formes qui ont été créées, révisés, ou sur une période limitée de temps.					