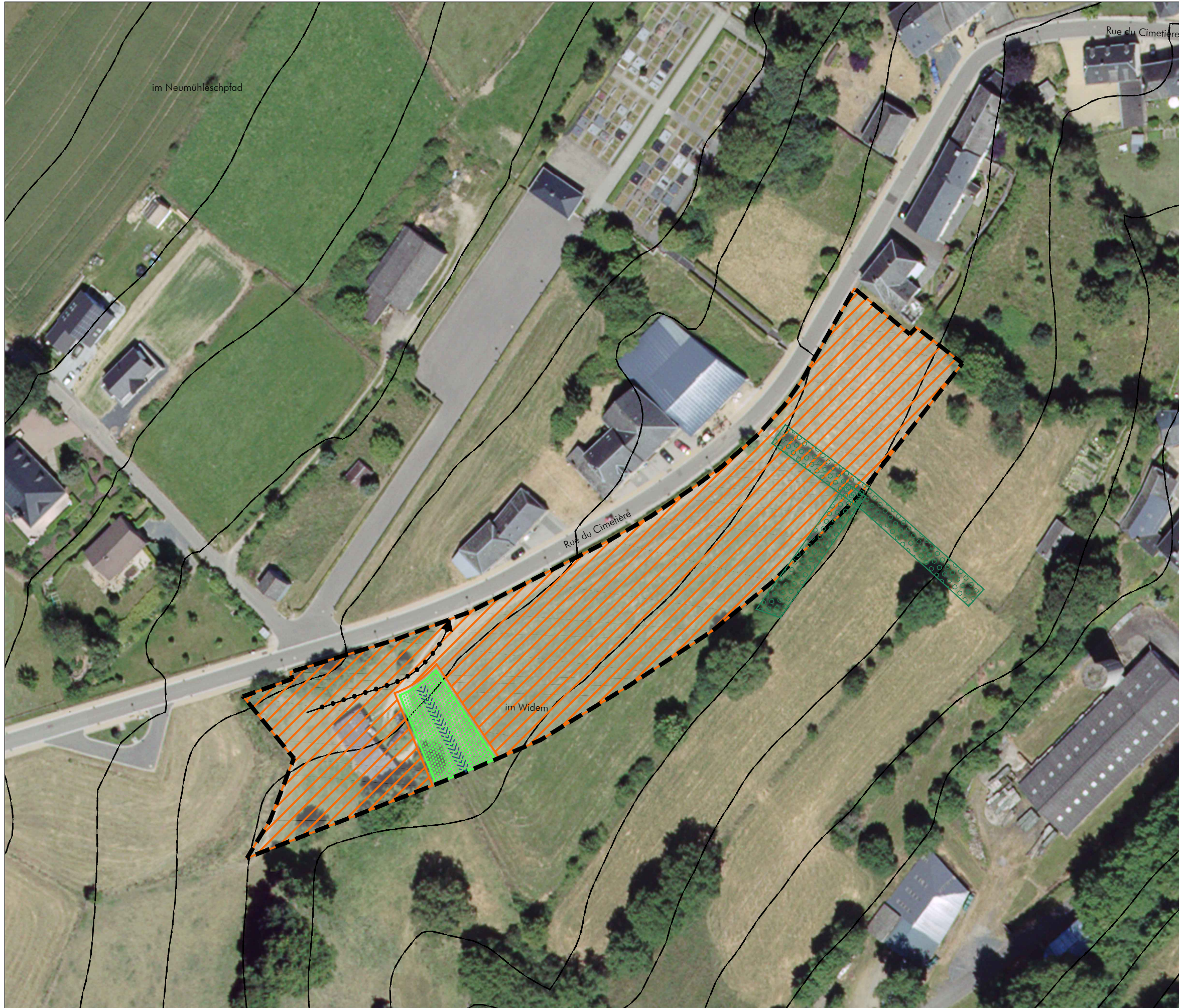


Schéma Directeur Ar 3 - Im Widem

Legende



- délimitation du schéma directeur
- courbes de niveaux du terrain existant
- Concept de développement urbain
 - Programmation urbaine / Répartition sommaire des densités
 - logement
 - commerce / services
 - artisanat / industrie
 - équipements publics / loisir / sport
 - faible
 - moyenne
 - forte densité
- Espace public
 - espace minéral cerné / ouvert
 - espace vert cerné / ouvert
 - Centralité
 - Élément identitaire à préserver
 - Mesures d'intégration spécifiques
 - Séquences visuelles
 - axe visuel
 - seuil / entrée de quartier, de ville, de village
- Concept de mobilité et concept d'infrastructures techniques
 - Connexions
 - réseau routier (interquartier, intraquartier, de desserte locale)
 - mobilité douce (interquartier, intraquartier)
 - zone résidentielle / zone de rencontre
 - chemin de fer
 - Parking public / privé
 - Transport en commun (arrêt d'autobus / gare et arrêt ferroviaire)
 - Infrastructures techniques
 - axe principal pour l'écoulement et la rétention des eaux pluviales
 - axe principal du canal pour eaux usées
- Concept de mise en valeur des paysages et des espaces verts intra-urbains
 - coulée verte
 - biotopes à préserver (sauf aménagement d'accès)

Caractéristika des Plangebietes
 Lokalisierung: Am westlichen Siedlungsrand von Arsdorf
 Größe: ca. 0,73 ha

ADM. COMMUNALE DE RAMBOUCH
 ETUDE PREPARATOIRE DU PAG
 Localité d'Arsdorf (Ar)
 Schéma Directeur Ar 3 - Im Widem
 ECH.: 1 / 1.000
 fond de plan: orthophoto (2013)
 0618_Ar3