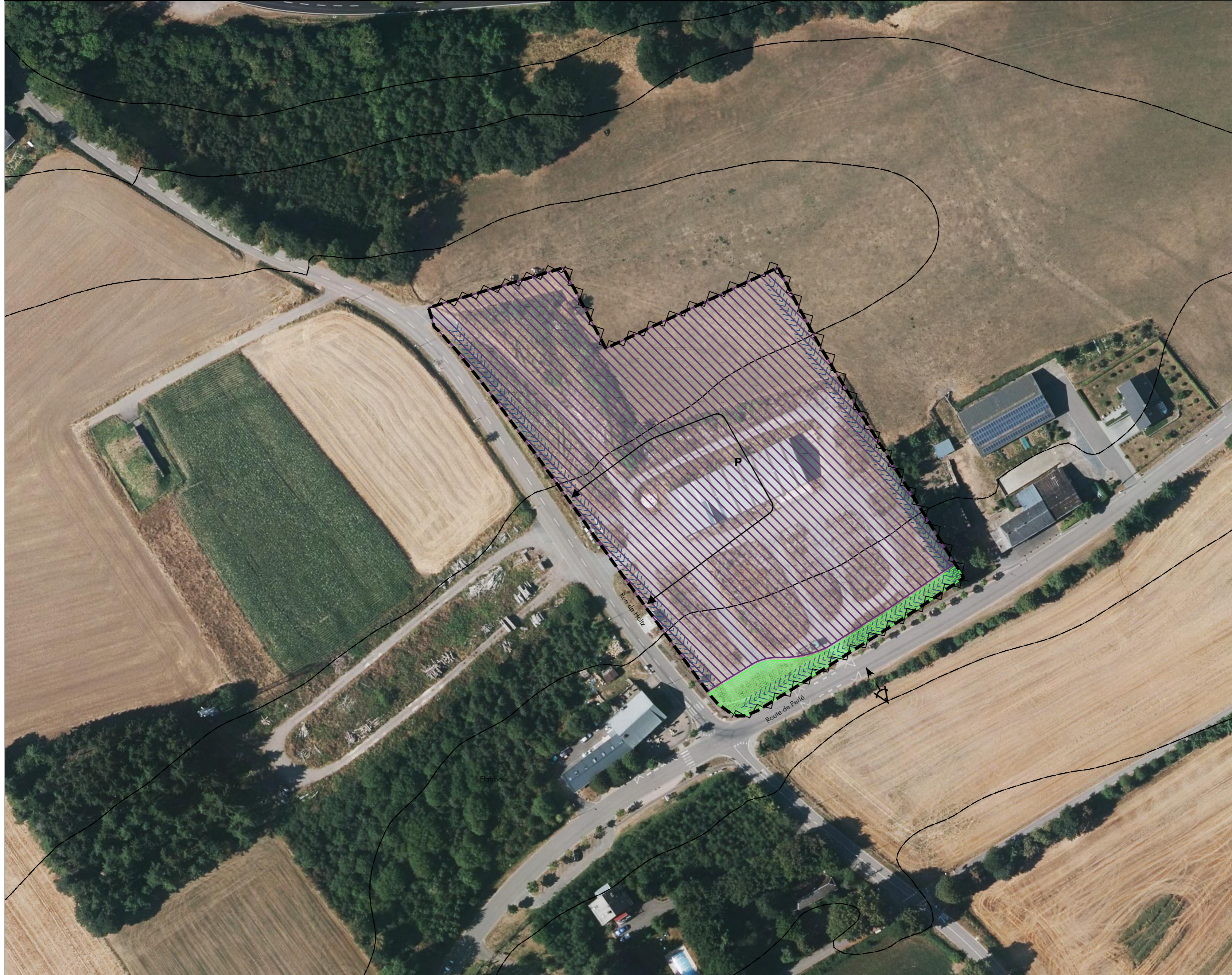


Schéma Directeur Big 10 - Auf der Buch



Legende

- délimitation du schéma directeur
- courbes de niveaux du terrain existant
- Concept de développement urbain
 - Programmation urbaine / Répartition sommaire des densités
 - | | | | |
|--|--|--|--------------------------------------|
| | | | logement |
| | | | commerce / services |
| | | | artisanat / industrie |
| | | | équipements publics / loisir / sport |
 - faible moyenne forte densité
- Espace public
 - espace minéral cerné / ouvert
 - espace vert cerné / ouvert
 - Centralité
 - Élément identitaire à préserver
 - Mesures d'intégration spécifiques
 - Séquences visuelles
 - axe visuel
 - seuil / entrée de quartier, de ville, de village
- Concept de mobilité et concept d'infrastructures techniques
 - Connexions
 - réseau routier (interquartier, intraquartier, de desserte locale)
 - mobilité douce (interquartier, intraquartier)
 - zone résidentielle / zone de rencontre
 - chemin de fer
 - Aire de stationnement
 - parking couvert / souterrain
 - parking public / privé
 - Transport en commun (arrêt d'autobus / gare et arrêt ferroviaire)
 - Infrastructures techniques
 - axe principal pour l'écoulement et la rétention des eaux pluviales
 - axe principal du canal pour eaux usées
- Concept paysager et écologique
 - coulée verte
 - biotopes à préserver (sauf aménagement d'accès)

Caractéristique des Plangebietes
 Localisation: Im Siedlungsbereich Flatzbour zwischen Bigonville und Wolwange
 Größe: ca. 1,63 ha

ADM. COMMUNALE DE RAMBROUCH
 ETUDE PREPARATOIRE DU PAG
 Localité de Bigonville (Big)
 Schéma Directeur Big 10 - Auf der Buch
 ECH: 1 / 1.000
 fond de plan: orthophoto (2018)
 0619_Big 10