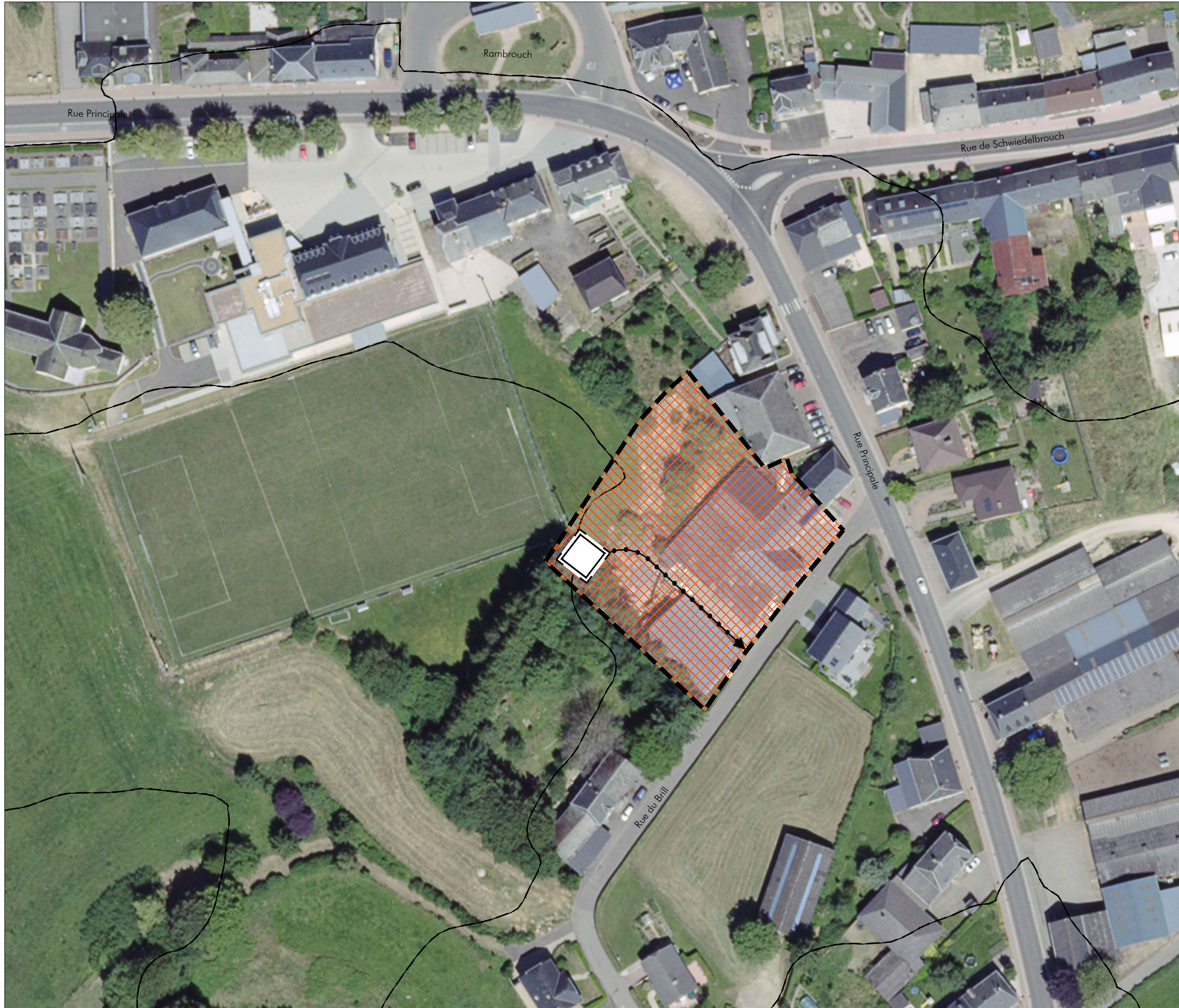


Schéma Directeur Ra 11 - Rue du Brill

Legende



- délimitation du schéma directeur
- courbes de niveaux du terrain existant
- Concept de développement urbain
- Programmation urbaine / Répartition sommaire des densités
- | | | |
|--------|---------|--------------------------------------|
| | | logement |
| | | commerce / services |
| | | artisanat / industrie |
| | | équipements publics / loisir / sport |
| | | |
| faible | moyenne | forte densité |
- Espace public
- espace minéral cerné / ouvert
- espace vert cerné / ouvert
- Centralité
- Élément identitaire à préserver
- Mesures d'intégration spécifiques
- Séquences visuelles
- axe visuel
- seuil / entrée de quartier, de ville, de village
- Concept de mobilité et concept d'infrastructures techniques
- Connexions
- réseau routier (interquartier, intraquartier, de desserte locale)
- mobilité douce (interquartier, intraquartier)
- zone résidentielle / zone de rencontre
- chemin de fer
- P Parking public / privé
- Transport en commun (arrêt d'autobus / gare et arrêt ferroviaire)
- Infrastructures techniques
- axe principal pour l'écoulement et la rétention des eaux pluviales
- axe principal du canal pour eaux usées
- Concept de mise en valeur des paysages et des espaces verts intra-urbains
- coulée verte
- biotopes à préserver (sauf aménagement d'accès)

Charakteristika des Plangebietes
 Lokalisierung: Im Zentrum von Rambrouch
 Größe: ca. 0,36 ha

ADM. COMMUNALE DE RAMBROUCH
 ETUDE PREPARATOIRE DU PAG
 Localité de Rambrouch (Ra)
 Schéma Directeur Ra 11 - Rue du Brill
 ECH.: 1 / 1.000
 fond de plan: orthophoto (2013)
 0618_Ra11