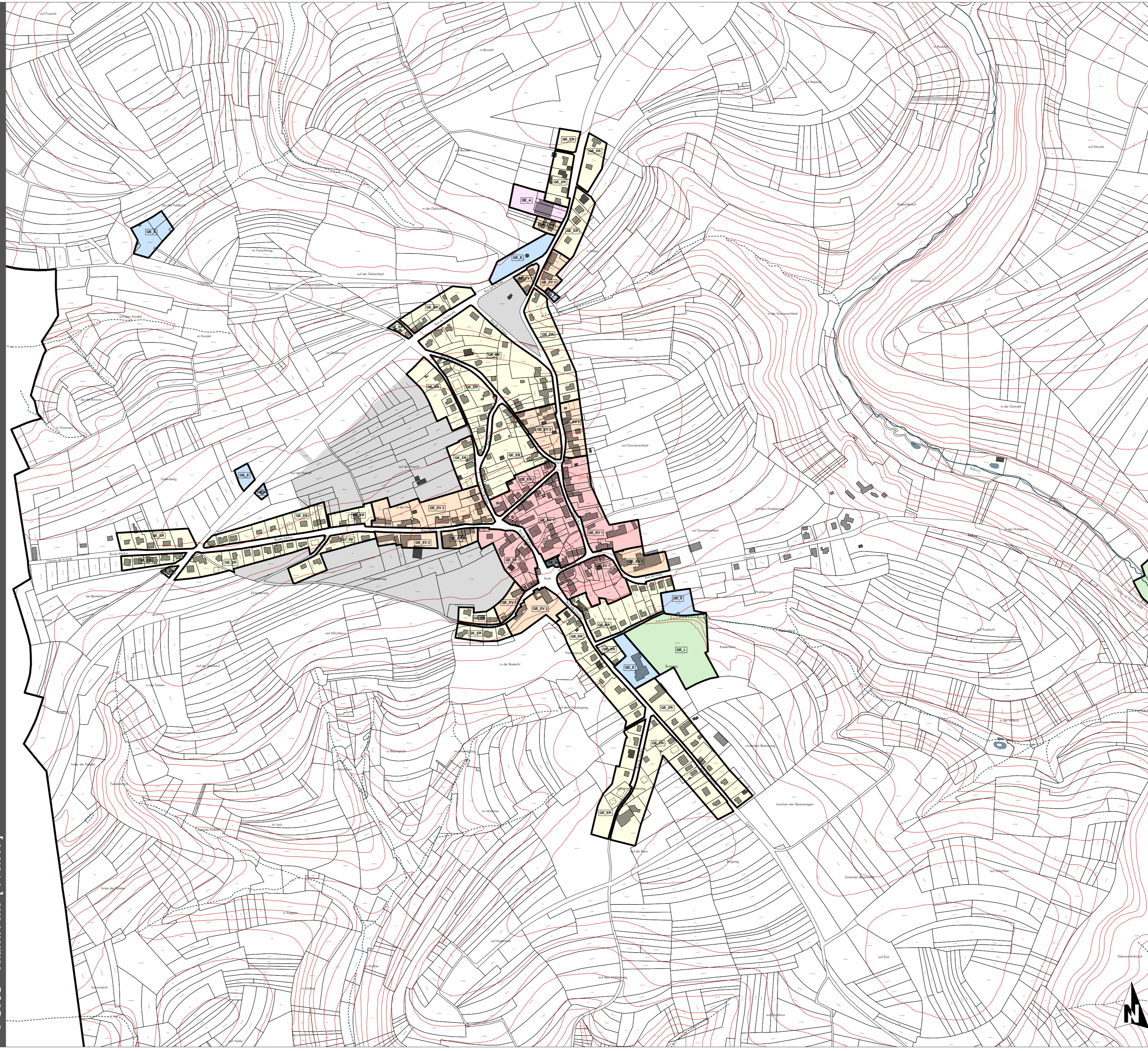


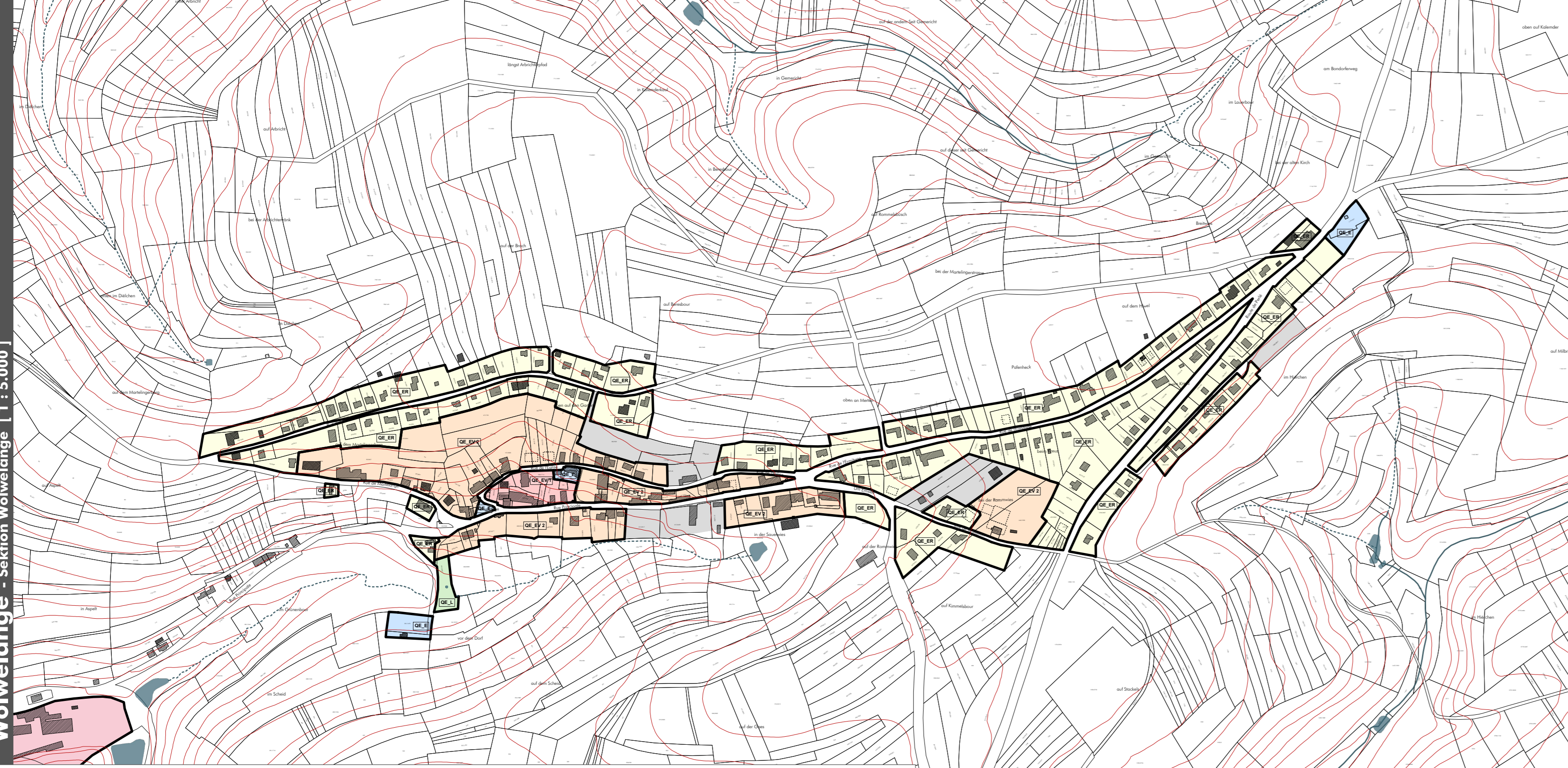
Rombach - Martelange - Sektion Rombach - Martelange & Sektion Wolwelange [ 1 : 5.000 ]



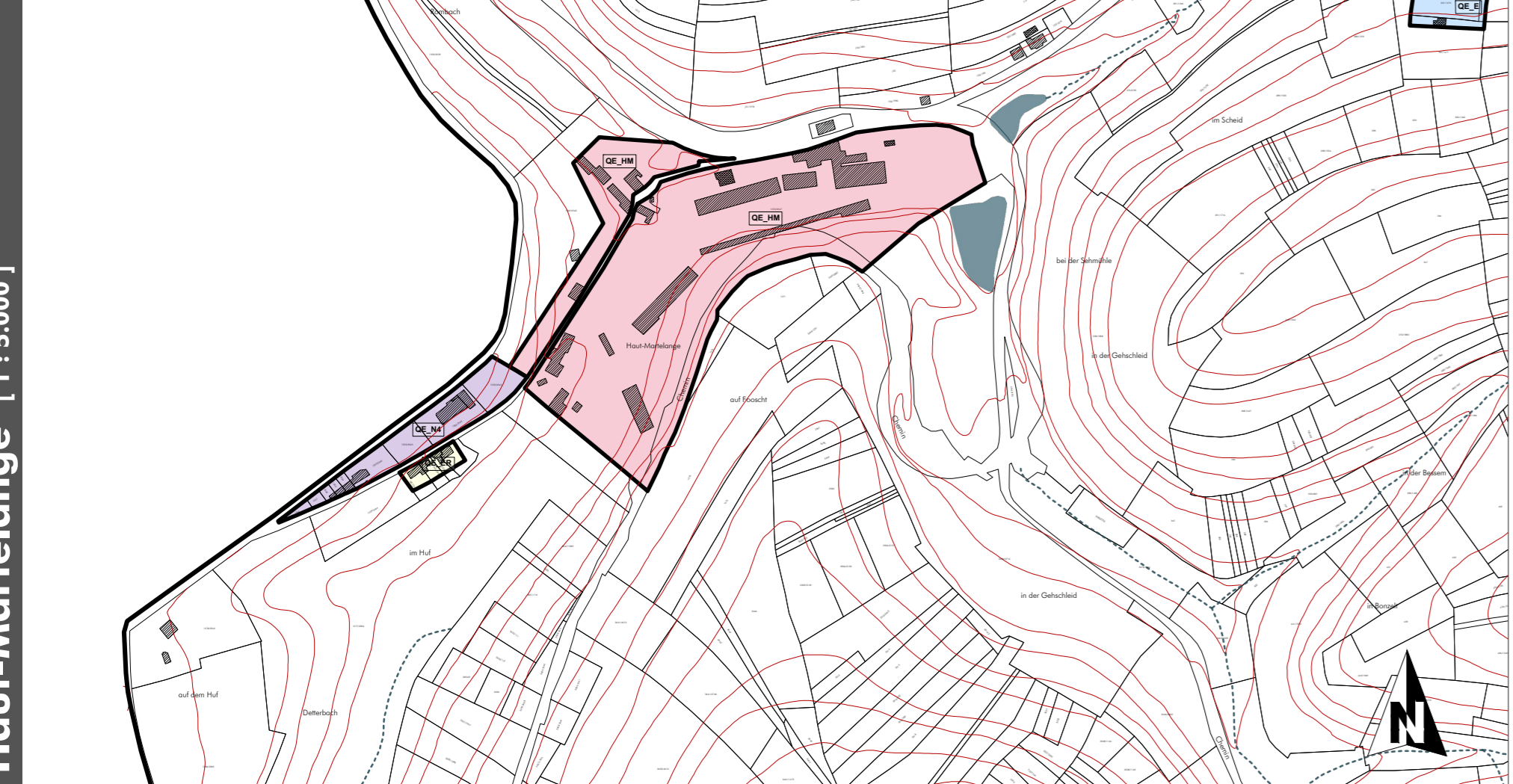
Perlé - Sektion Perlé [ 1 : 5.000 ]



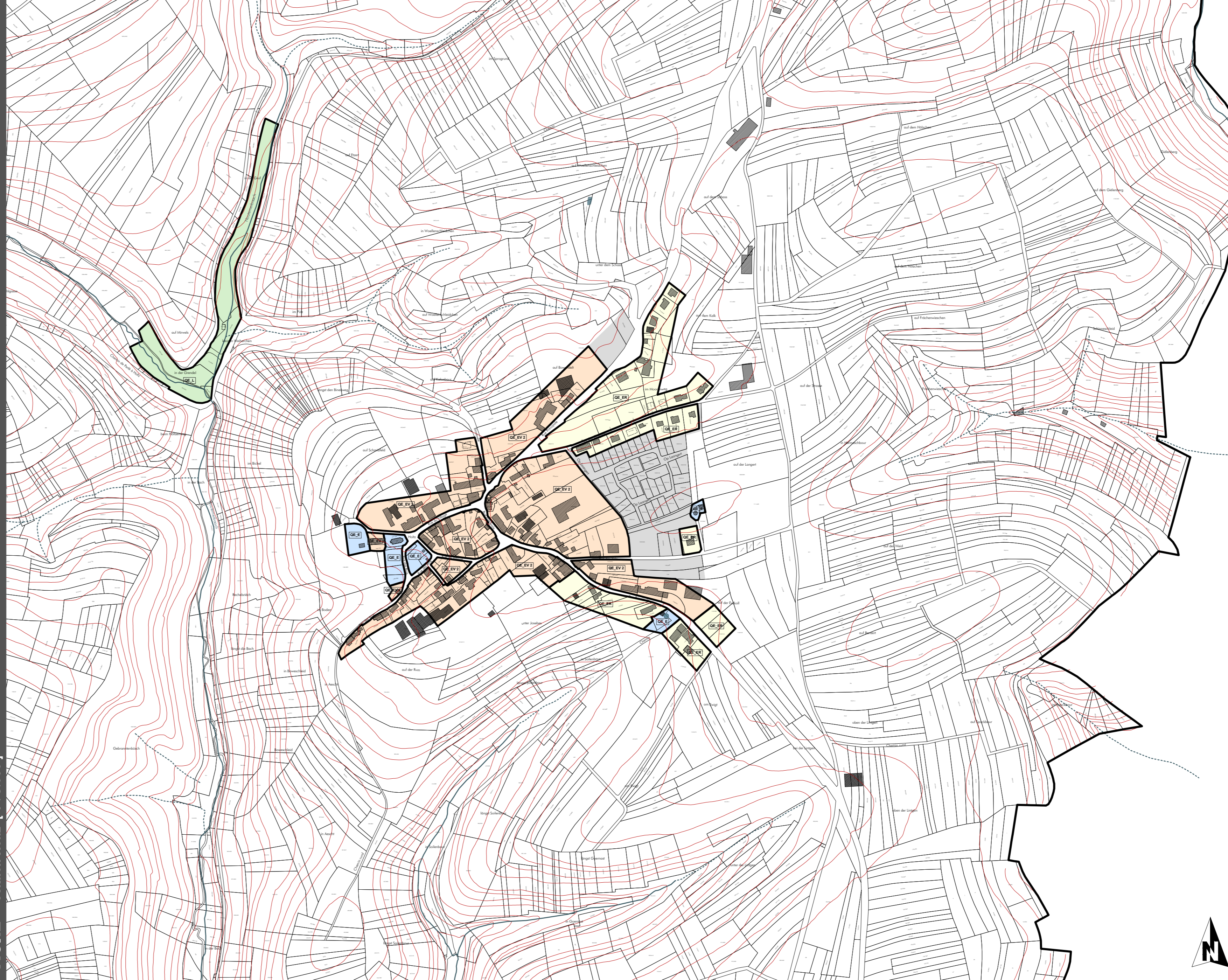
Wolwelange - Sektion Wolwelange [ 1 : 5.000 ]



Sektion Wolwelange Haut-Martelange [ 1 : 5.000 ]



Holtz - Sektion Holtz [ 1 : 5.000 ]



**Legende**

**FOND DE PLAN**  
 Composé sur la base du PCH 2016, de la BD-LTC 2007, de la BD-LORNO 2013 et 2018 (IGN)

- Limite communale
- Limite parcellaire
- Bâtiment existant: PCH (ex.2016) | BD-LTC vs. 3.0 (ex.2007)
- Bâtiment supplémentaire à titre indicatif | Bâtiment supprimé ou pas de bâtiment
- Investire le terrain en 2023-2028
- Ruisseau | Ruisseau souterrain ou temporaire
- Surface hydro-terrestre permanente
- Courbe de niveau (équidistance 5m)

**PLANS D'AMÉNAGEMENT PARTICULIERS "QUARTIER EXISTANT"**

□ **Délimitation des plans d'aménagement particuliers "quartier existant"**

**Type des constructions**

- - activités
- - équipements
- - espace résidentiel
- - espace villageois 1
- - espace villageois 2
- - sports et loisirs
- - Haut-Martelange
- - N4 - Rombach-Martelange

**ZONES OU ÉLÉMENTS DÉFINIS EN EXÉCUTION DU PAG (extrait)**

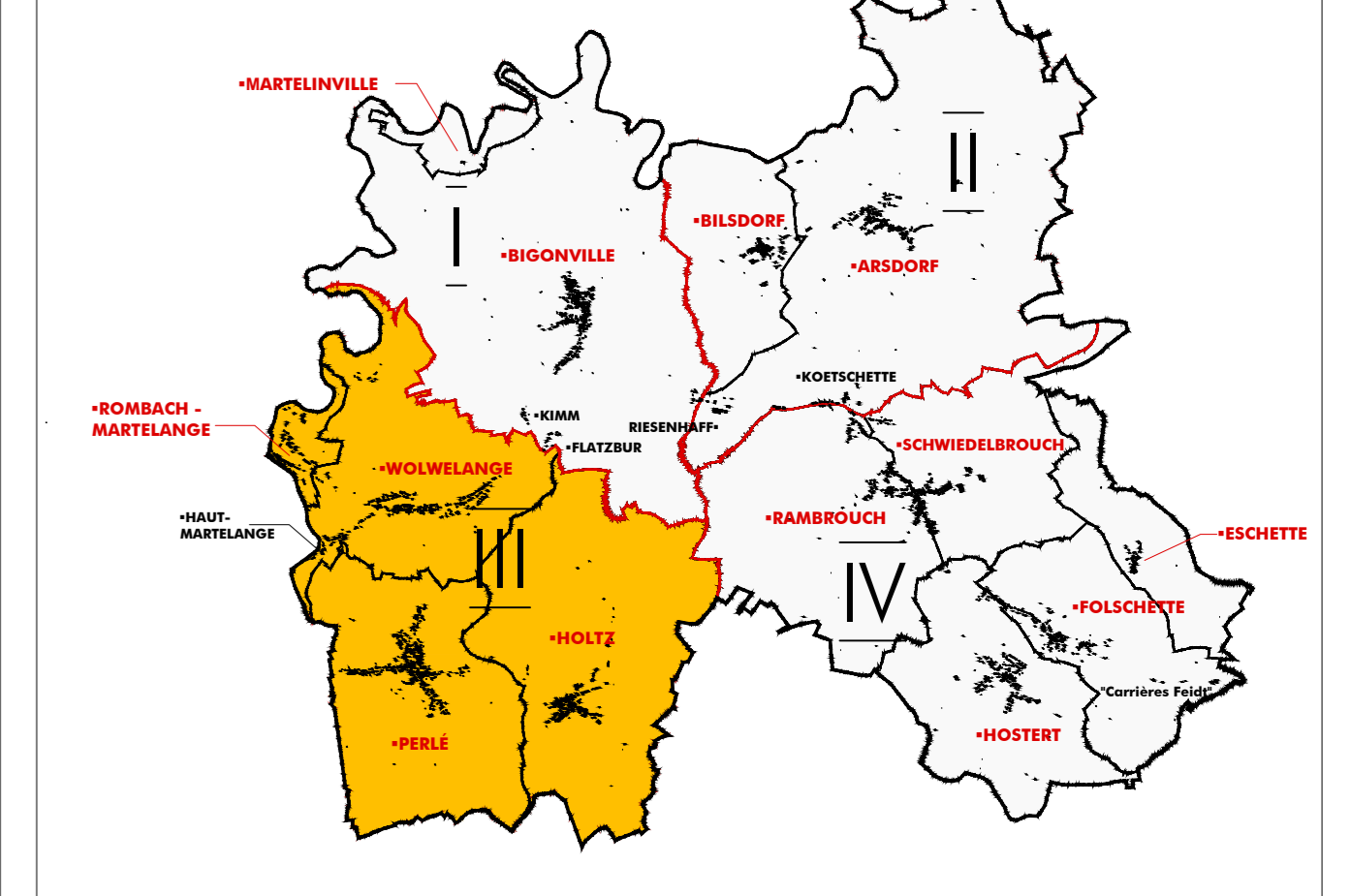
**ZONE VERTE**

- Zones agricoles / forestières / de verdure

**ZONES SUPERPOSÉES**

- Zones non soumises aux plans d'aménagement particuliers "quartier existant"

**Plan de localisation - Rambrouch [ sans Maßstab ]**



Réf. n°: 18070/79C	
Avis de la Cellule d'Évaluation	26.10.2017
Vote du Conseil Communal	31.01.2019
Approbation du Ministre de l'Intérieur	19.07.2019

ICH 2016 - ORIGINE CADASTRE; DROITS RÉSERVÉS À L'ÉTAT DU GRAND-DUCHÉ DE LUXEMBOURG  
 BD-LTC vs. 3.0 2007 - ORIGINE CADASTRE; DROITS RÉSERVÉS À L'ÉTAT DU GRAND-DUCHÉ DE LUXEMBOURG  
 DBS 2007 - MINISTÈRE DE L'ENVIRONNEMENT; DROITS RÉSERVÉS À L'ÉTAT DU GRAND-DUCHÉ DE LUXEMBOURG

**C**ONcept **C**ONseil **C**OMMunication  
 en urbanisme, aménagement du territoire  
 et environnement

COO s.r.l.  
 3, rue de France  
 L-1124 Luxembourg  
 Tel.: (+352) 26 46 41 29  
 Fax: (+352) 26 46 41 27  
 mail: info@ccc.lu

Maître d'ouvrage: Administration communale de Rambrouch  
 Projet: Plan d'Aménagement Particulier "Quartier Existent"

Objet: Plan de localisation des PAP "Quartier Existent" localités de Rombach-Martelange, Haut-Martelange, Wolwelange, Perlé et Holtz

Modifications	de	Date	Indice
Plan après avis et réclamations	C. Robe	23.01.2019	A
Modification suite aux réclamations Ministère de l'Intérieur	C. Robe	28.08.2019	B

Échelle: 1 / 5.000	Plan n°: 0618_pap-ge III
Index: B	Date: 22.06.2017
Édité: C. Robe	Consulté: C. Robe
	Validé: U. Trullier