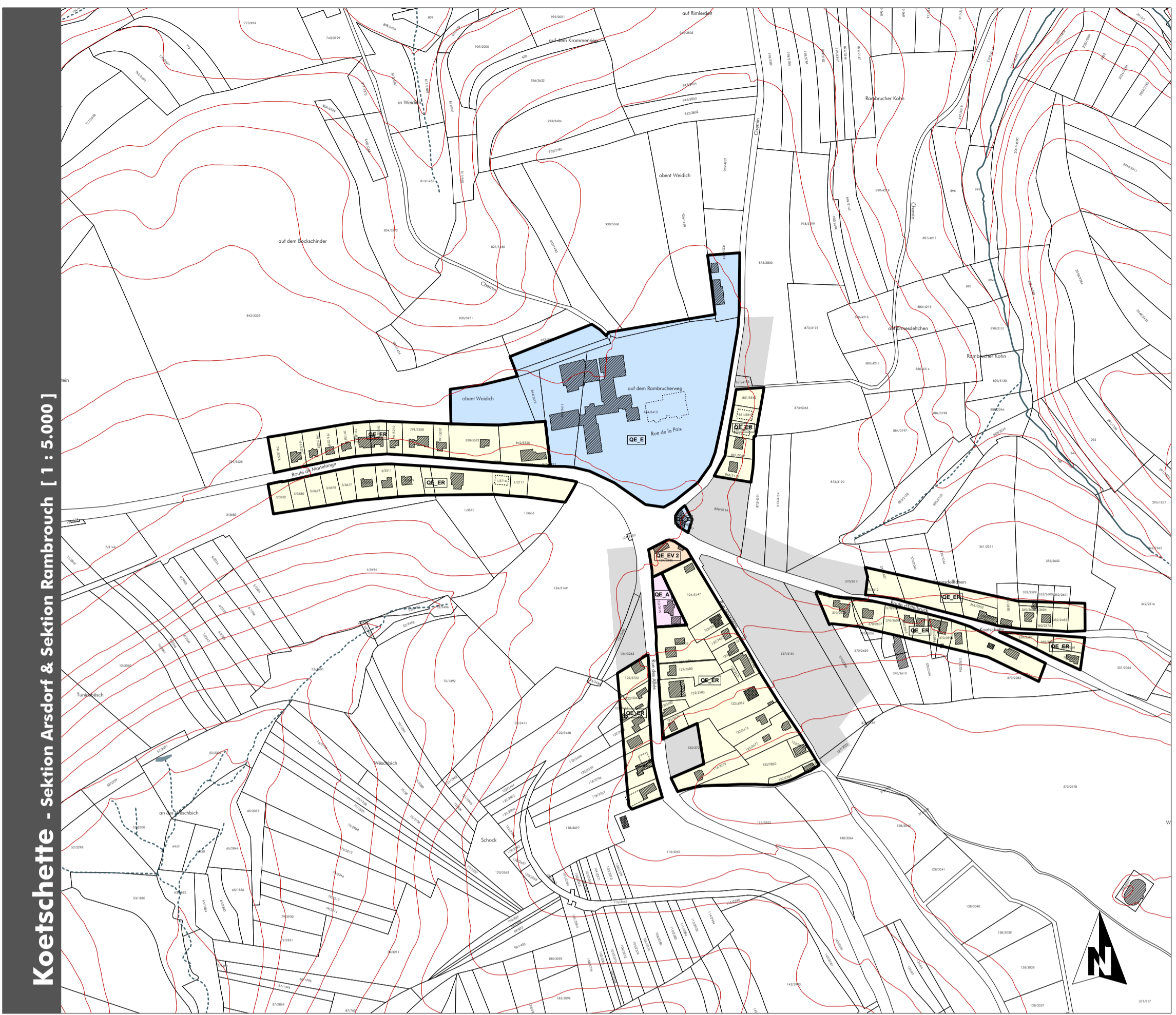
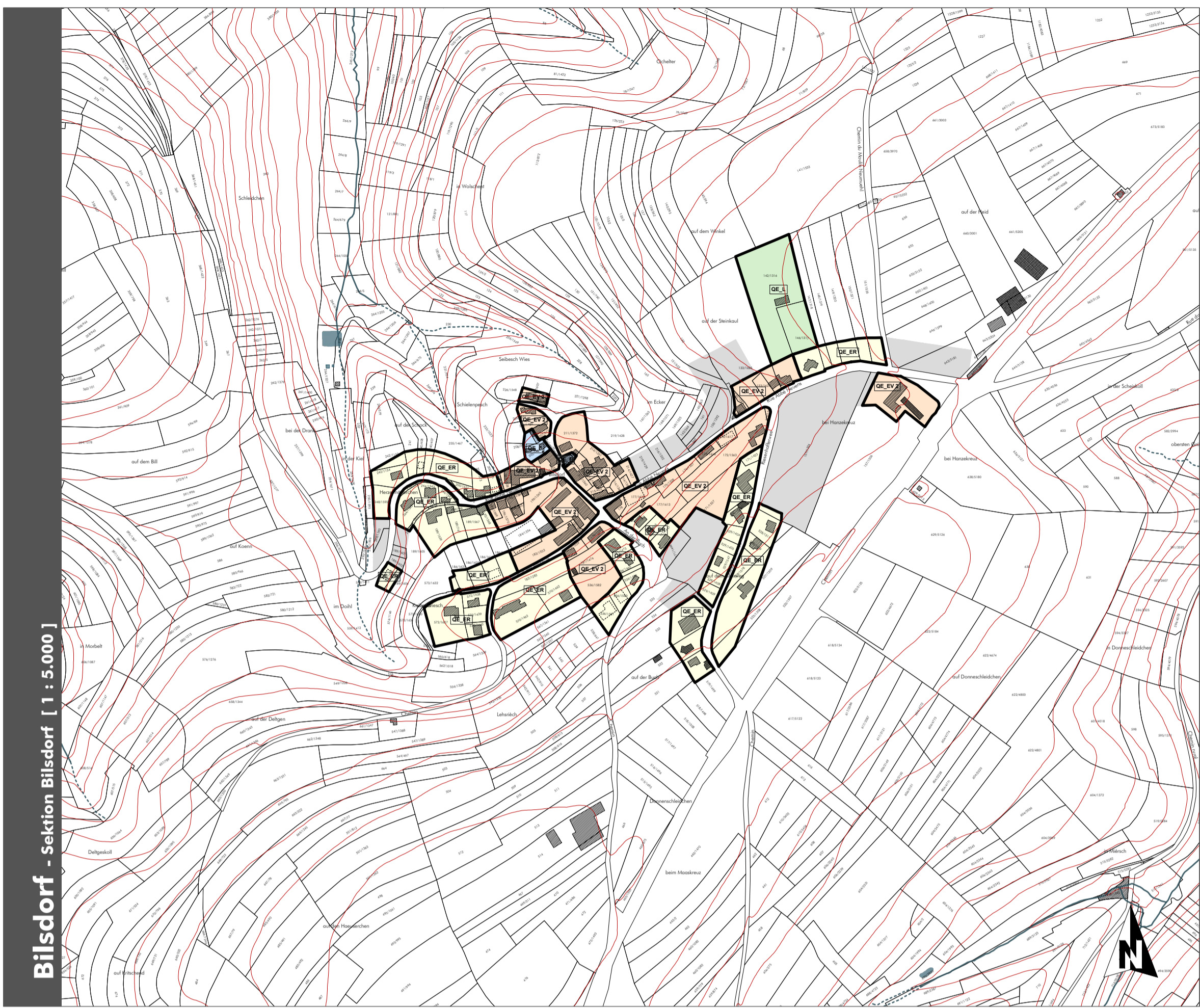


Plans d'aménagement particuliers "quartier existant" - localités de Bilsdorf, Arsdorf, Koetschette et Riesenhaff



Legende

FOND DE PLAN
Composé sur la base du PCN 2016, de la BD-LTC 2007, de la BD-L-ORTH 2013 et 2018 (DOP)

- Limite communale
- Limite parcellaire
- Bâtiment existant: PCN (ex.2016) | BD-LTC vs. 3.0 (ex.2007)
- Bâtiment supplémentaire à titre indicatif | Bâtiment supprimé ou pas de bâtiment (inventaire de terrain en 2013-2018)
- Ruisseau | Ruisseau souterrain ou temporaire
- Surface hydro-terrestre permanente
- Courbe de niveau (équidistance 5m)

PLANS D'AMÉNAGEMENT PARTICULIERS "QUARTIER EXISTANT"

Délimitation des plans d'aménagement particuliers "quartier existant"

Type des constructions

- OE.A - activités
- OE.E - équipements
- OE.ER - espace résidentiel
- OE.EV1 - espace villageois 1
- OE.EV2 - espace villageois 2
- OE.L - sports et loisirs
- OE.HM - Haut-Martelange
- OE.N4 - N4 - Rombach-Martelange

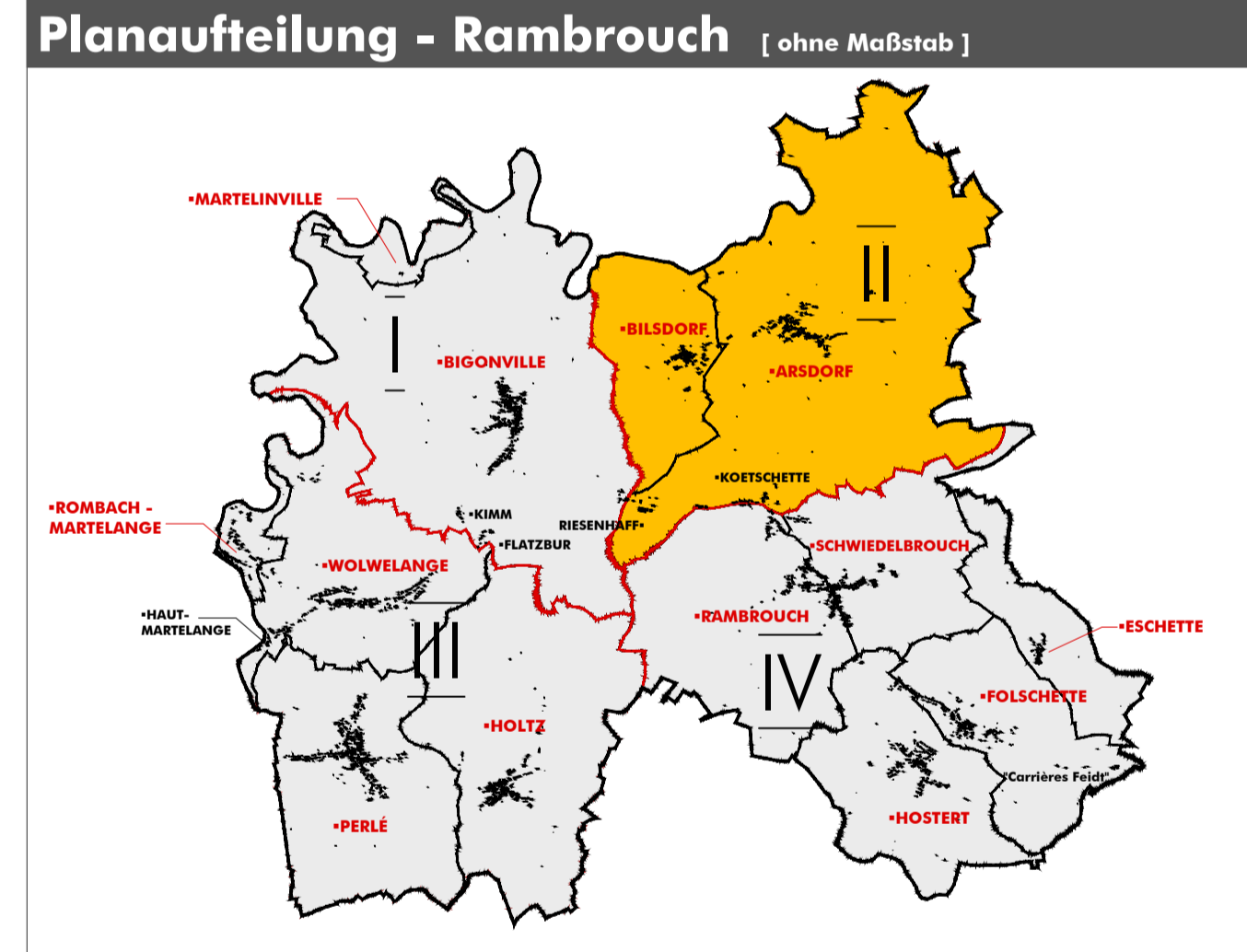
ZONES OU ÉLÉMENTS DÉFINIS EN EXÉCUTION DU PAG (extrait)

ZONE VERTE

- Zones agricoles / forestières / de verdure

ZONES SUPERPOSÉES

- Zones non soumises aux plans d'aménagement particuliers "quartier existant"



Ref. n°: 18070/79C	
Avis de la Cellule d'Évaluation	26.10.2017
Vote du Conseil Communal	31.01.2019
Approbation du Ministre de l'Intérieur	19.07.2019

PCN 2016 - ORIGINE CADASTRE; DROITS RÉSERVÉ À L'ÉTAT DU GRAND DUCHÉ DE LUXEMBOURG COPIE ET RÉPRODUCTION INTERDITES
 BD-LTC vs. 3.0 2007 - ORIGINE CADASTRE; DROITS RÉSERVÉ À L'ÉTAT DU GRAND DUCHÉ DE LUXEMBOURG COPIE ET RÉPRODUCTION INTERDITES
 OBS 2007 - MINISTÈRE DE L'ENVIRONNEMENT; DROITS RÉSERVÉ À L'ÉTAT DU GRAND DUCHÉ DE LUXEMBOURG COPIE ET RÉPRODUCTION INTERDITES

Concept Conseil Communication
en urbanisme, aménagement du territoire et environnement

CO3 s.a.r.l.
3, bd. de l'Alamo
L-1124 Luxembourg
Tel.: (+352) 26 68 41 29
Fax: (+352) 26 68 41 27
Mail: info@co3.lu

Maître d'ouvrage: Administration communale de Rambrouch
 Projet: Plan d'Aménagement Particulier "Quartier Existant"

Objet: Plan de localisation des PAP "Quartier Existant"
 Localités de Bilsdorf, Arsdorf, Koetschette et Riesenhaff

Modifications	de	Date	Indice
Plan après avis et réclamations	C. Rabe	23.01.2019	A
Modification suite aux réclamations Ministre de l'Intérieur	C. Rabe	28.08.2019	B

Échelle: 1 / 5.000	Plan n°: 0618_pap-ge II
Indice: B	Date: 22.06.2017
Élaboré: C. Rabe	Contrôlé: C. Rabe
	Validé: U. Truffner