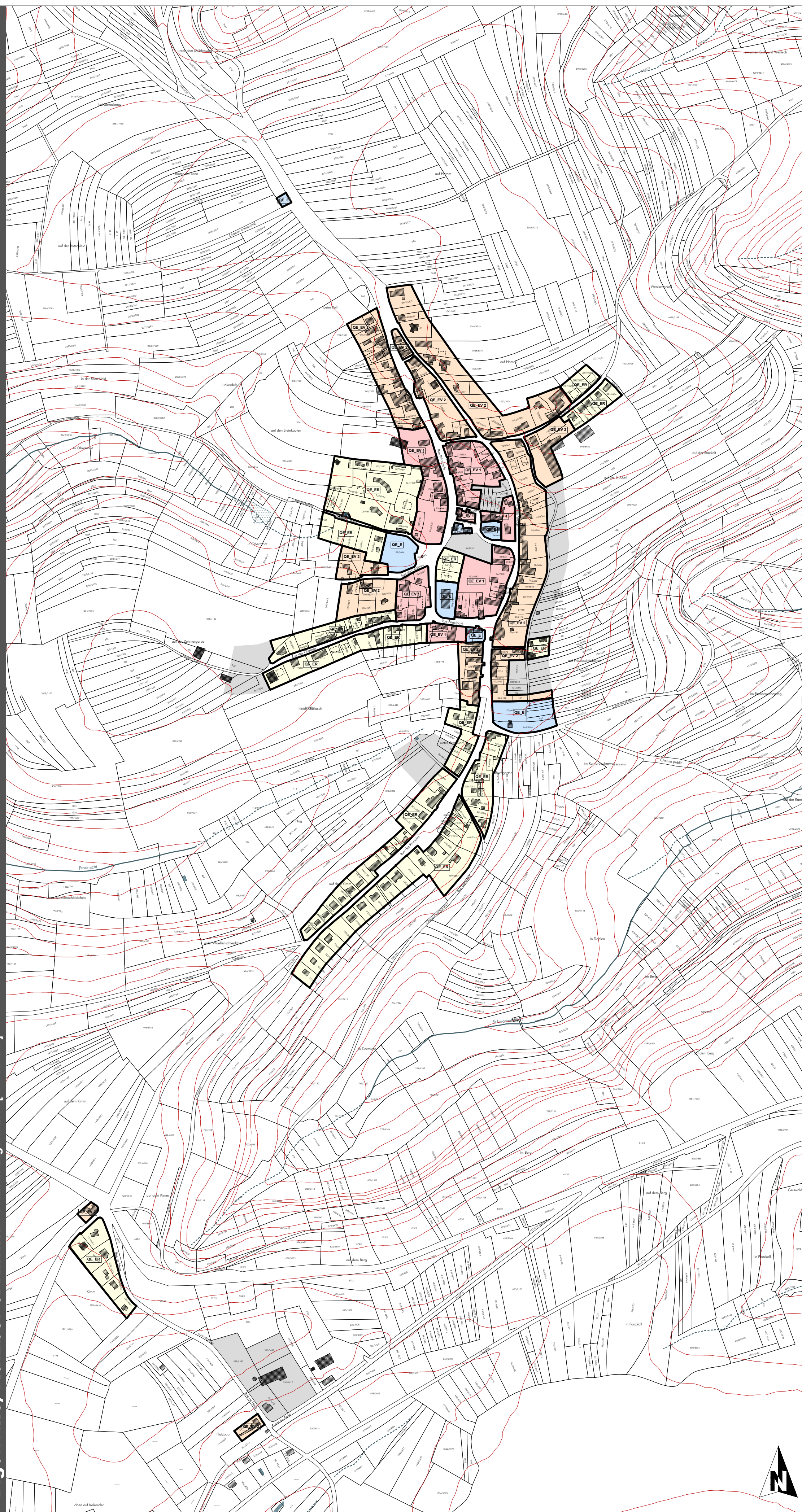


# Plans d'aménagement particuliers "quartier existant" - localités de Bigonville, Flatzbur et Kimm



Bigonville, Flatzbur & Kimm - Sektion Bigonville [ 1 : 5.000 ]

## Legende

### FOND DE PLAN

Composé sur la base du PCN 2016, de la BD-L-TC 2007, de la BD-L-ORTHO 2013 et 2018 (DOP)

- Limite communale
- Limite parcellaire
- Bâtiment existant: PCN (ex.2016) | BD-L-TC vs. 3.0 (ex.2007)
- Bâtiment supplémentaire à titre indicatif | Bâtiment supprimé ou pas de bâtiment (Inventaire de terrain en 2013-2018)
- Ruisseau | Ruisseau souterrain ou temporaire
- Surface hydro-terrestre permanente
- Courbe de niveau (équidistance 5m)

### PLANS D'AMÉNAGEMENT PARTICULIERS "QUARTIER EXISTANT"



**Délimitation des plans d'aménagement particuliers "quartier existant"**

#### Type des constructions

- QE\_A** - activités
- QE\_E** - équipements
- QE\_ER** - espace résidentiel
- QE\_EV 1** - espace villageois 1
- QE\_EV 2** - espace villageois 2
- QE\_L** - sports et loisirs
- QE\_HM** - Haut-Martelange
- QE\_N4** - N4 - Rombach-Martelange

### ZONES OU ÉLÉMENTS DÉFINIS EN EXÉCUTION DU PAG (extrait)

#### ZONE VERTE



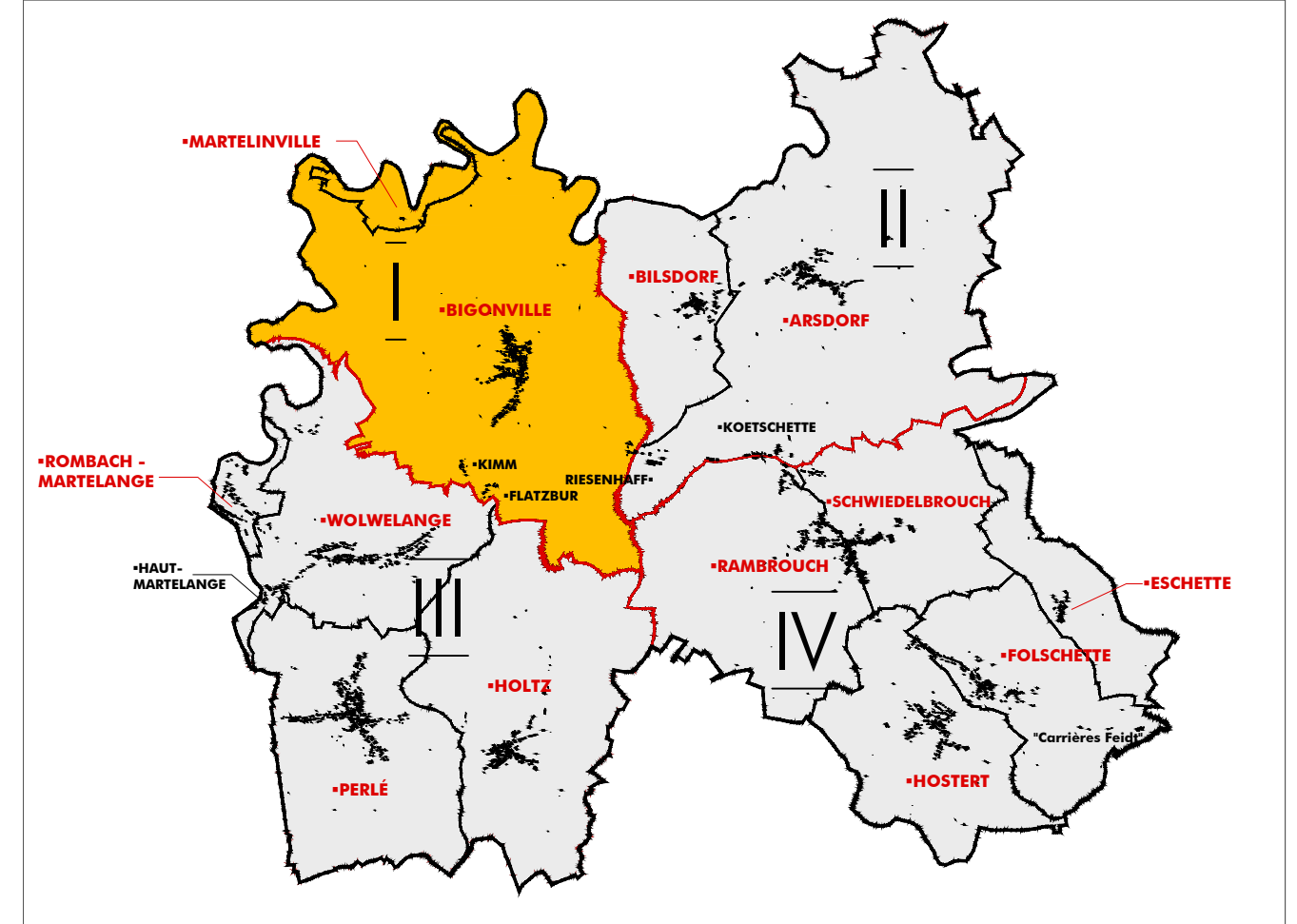
Zones agricoles / forestières / de verdure

#### ZONES SUPERPOSÉES



Zones non soumises au plans d'aménagement particuliers "quartier existant"

## Planaufteilung - Rambrouch [ ohne Maßstab ]



Ref. n°: 18070/79C

Avis de la Cellule d'Évaluation	26.10.2017
Vote du Conseil Communal	31.01.2019
Approbation du Ministre de l'Intérieur	19.07.2019

PCN 2016 - ORIGINE CADASTRE: DROITS RÉSERVÉ À L'ÉTAT DU GRAND DUCHÉ DE LUXEMBOURG	COPIE ET REPRODUCTION INTERDITES
BD-L-TC vs. 3.0 2007 - ORIGINE CADASTRE: DROITS RÉSERVÉ À L'ÉTAT DU GRAND DUCHÉ DE LUXEMBOURG	COPIE ET REPRODUCTION INTERDITES
OBS 2007 - MINISTÈRE DE L'ENVIRONNEMENT: DROITS RÉSERVÉ À L'ÉTAT DU GRAND DUCHÉ DE LUXEMBOURG	COPIE ET REPRODUCTION INTERDITES

**Concept Conseil Communication**  
en urbanisme, aménagement du territoire  
et environnement

CO3 s.à.r.l.  
3, bd. de l'Alzette  
L-1124 Luxembourg  
Tel.: (+352) 26 68 41 29  
Fax: (+352) 26 68 41 27  
Mail: info@co3.lu

Maître d'ouvrage: Administration communale de Rambrouch

Projet: Plan d'Aménagement Particulier "Quartier Existant"

Objet: Plan de localisation des PAP "Quartier Existant"  
Localités de Bigonville, Flatzbur et Kimm

Modifications	de	Date	Indice
Plan après avis et réclamations	C. Rabe	23.01.2019	A
Modification suite aux réclamations Ministre de l'Intérieur	C. Rabe	28.08.2019	B

Échelle: 1 / 5.000	Plan n°: 0618_pap-qe_I
Indice: B	Date: 22.06.2017
Élaboré: C. Rabe	Contrôlé: C. Rabe
	Validé: U. Truffner

Chaque révision consiste à remplacer les plans précédents. Ce plan ne peut être révisé à son tour sans l'autorisation de l'auteur. Ce plan ne peut être révisé, même partiellement, sous quelque forme que ce soit (photocopie, tirage, ou tout autre procédé) sans l'autorisation de l'auteur.