

Legende
FOND DE PLAN
 Commune de Holtz (PCN 2014, RD 1200, AS, B, C, D, E, F, G, H, I, J, K, L, M, N, O, P, Q, R, S, T, U, V, W, X, Y, Z)
 Limite communale
 Limite parcellaire
 Bâtiment existant (PCN (ex 2014) (BD, TC, 3.0) (ex 2007)
 Bâtiment existant (PCN (ex 2014) (BD, TC, 3.0) (ex 2007)
 Ruisselle | Bassin | Bassin souterrain ou temporaire
 Surface hydro-lévitante permanente
 Courbe de niveau (équidistance 5m)

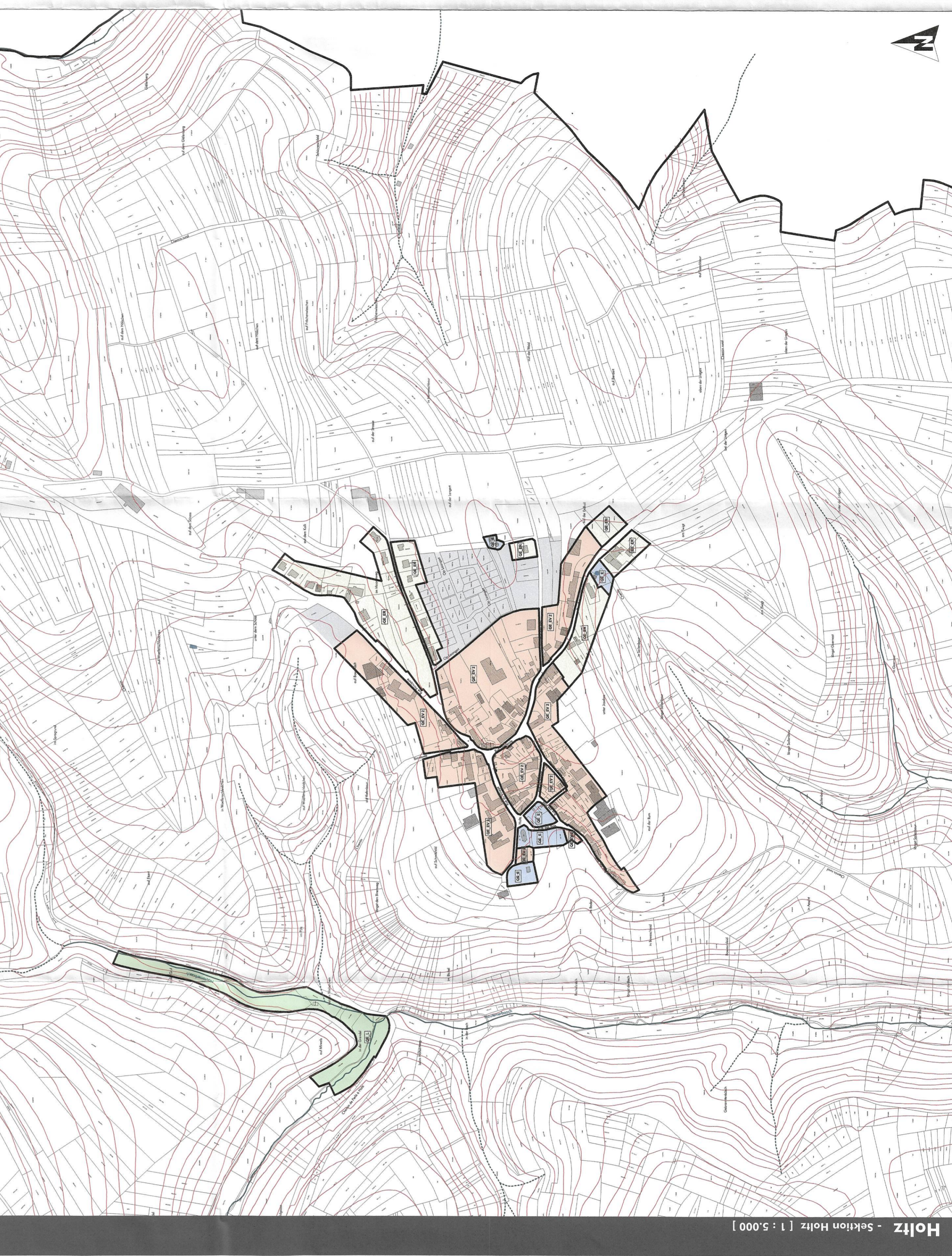
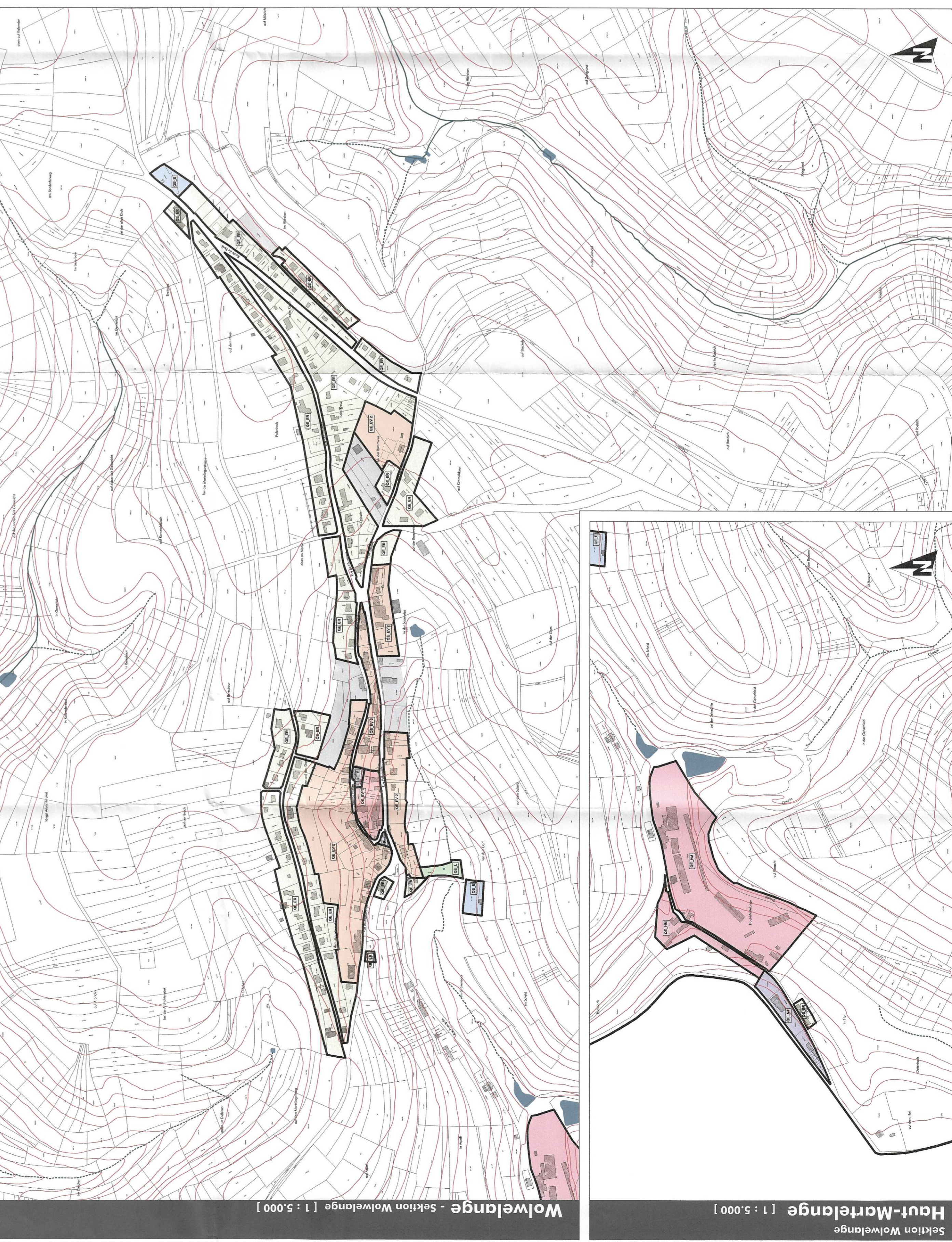
PLANS D'AMÉNAGEMENT PARTICULIERS "QUARTIER EXISTANT"
 Définition des plans d'aménagement particuliers "quartier existant"
Type des constructions
 - agricole
 - équipements
 - espace résidentiel
 - espace villageois 1
 - espace villageois 2
 - sports et loisirs
 - Haut-Martelange
 - N4 - Rombach-Martelange

ZONES OU ÉLÉMENTS DÉFINIS EN EXÉCUTION DU PAG (centrafi)
ZONE VERTE
 Zones agricoles / forestières / de verdure

ZONES SUPRASPOSÉS
 Zones non soumises ou plans d'aménagement particuliers "quartier existant"

Ordre du jour N° 3
 Le 3 JAN. 2018
 Rombach, Martelange
 Le Conseil Communal

Référence: 28500/191-C
 Le présent document est soumis à l'approbation de la Mairie de Holtz



Planauflageung - Rombrouch (ohne Maßstab)

Ref. n°: 1820/079-C
 Ave de la Culture d'Éducation
 Vote du Conseil Communal
 Approbation de l'arrêté de l'Indiceur
 26.12.2017
 23.01.2019
 22.02.2017

PCN 2014 - CHANGEMENT D'ÉTAT DE RÉSERVE À L'ÉTUDE DU GRAND DUCHÉ DE LUXEMBOURG
 RD 1200, AS, B, C, D, E, F, G, H, I, J, K, L, M, N, O, P, Q, R, S, T, U, V, W, X, Y, Z
 08/2007 - MINISTÈRE DE L'ÉCONOMIQUE, DES TRAVAIUX PUBLICS ET DU GRAND DUCHÉ DE LUXEMBOURG

Concept Conseil Communication
 en urbanisme, aménagement du territoire
 et environnement

Administrateur communal de Rombrouch
 Plan d'aménagement Particulier "Quartier Existant"
 Plan de localisation des PAP "Quartier Existant"
 Localités de Rombach-Martelange, Haut-Martelange, Wolwelage, Perlé et Holtz

Modifications	Date	Indiceur
Plan après avis et recommandations	22.01.2019	A
Modification suite aux recommandations Ministère de l'Indiceur	22.02.2017	B

Échelle: 1 : 5.000
 Hauteur: B
 Date: 22.02.2017
 Auteur: U. Tuffner
 C. Rabe
 C. Rabe
 U. Tuffner

033 62 26 00
 11, rue de la Liberté
 L-1410 Luxembourg
 www.conceptcommunication.lu