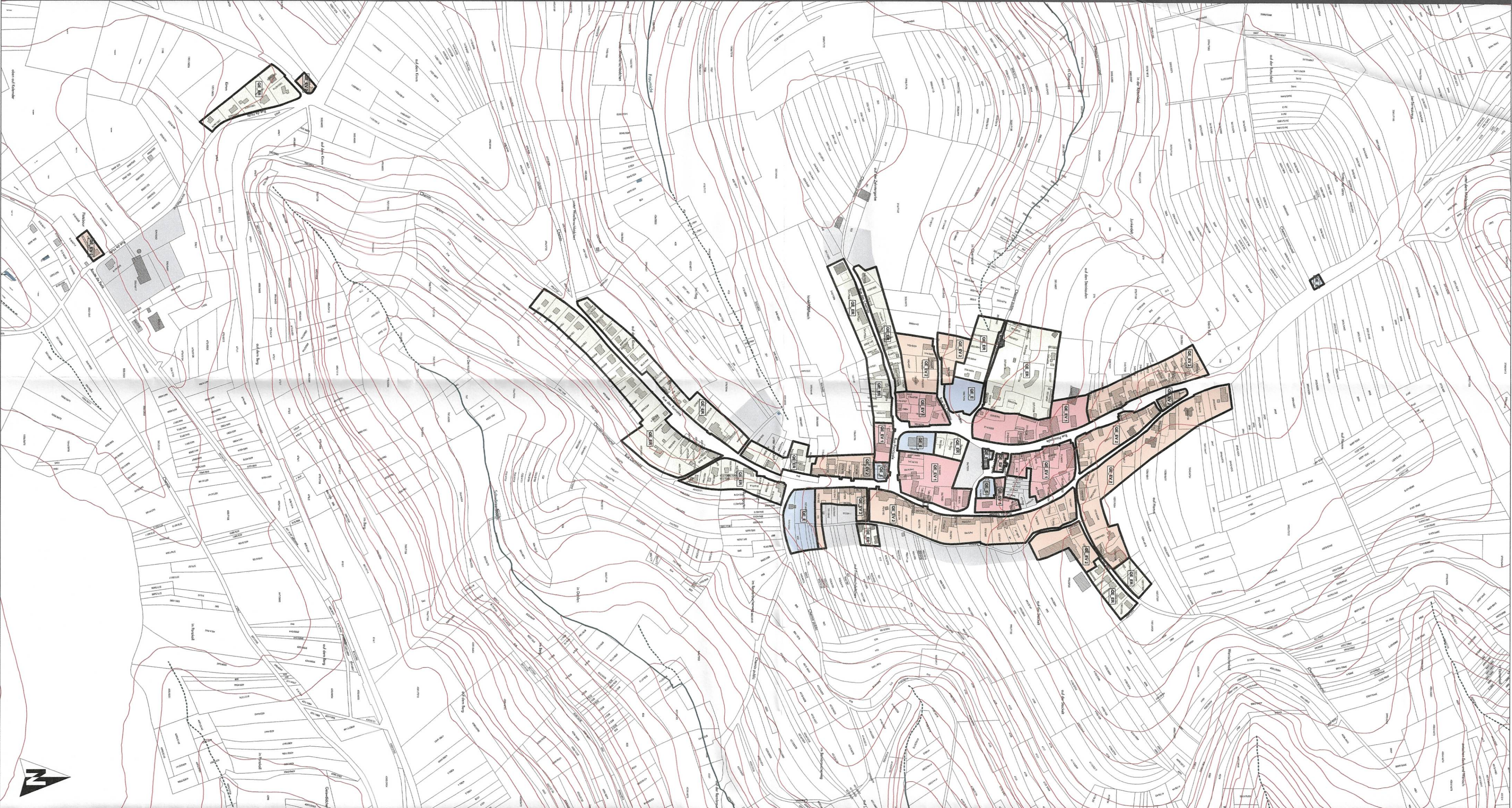


Bigonville, Flatzbur & Kimm - Sektion Bigonville [1 : 5.000]



Legende

FOND DE PLAN

Composé sur la base du PCN 2016, de la BD-L-TC 2007, de la BD-L-ORTHO 2013 et 2018 (DOP)

Ordre du Jour No. 3

31 JAN. 2019
Rambrouck, I.

	Limite communale
	Limite parcellaire
	Bâtiment existant:
	Bâtiment supplémentaire (inventaire de terrain en 2000)

Bâtiment existant: PCN (ex.2016) | BD-L-TC vs. 3.0 (ex.2007) Conseil Communal,
Bâtiment supplémentaire à titre indicatif | Bâtiment supprimé ou pas de bâtiment
(inventaire de ferron en 2013-2018)

☒ Inventaire supplémentaire d'une maison
bâtie sur terrain en 2013-2018

Ruisseau | Ruisseau souterrain ou temporaire
Surface hydro-terrestre permanente
Courbe de niveau (équidistance 5m)

Courbe de niveau (équidistance 5m)

PLANS D'AMÉNAGEMENT PARTICULIERS "QUARTIER EXISTANT"

Délimitation des plans d'aménagement particuliers "quartier existant"

Type des constructions

- | | |
|--------|---------------------------|
| GE_A | - activités |
| GE_E | - équipements |
| GE_FR | - espace résidentiel |
| GE_EV1 | - espace villageois 1 |
| GE_EV2 | - espace villageois 2 |
| GE_L | - sports et loisirs |
| GE_M1 | - Hout-Mortelange |
| GE_M4 | - N4 - Rembach-Mortelange |

- N4 - Rombach-Martelange

18070/73c
ent document appartient à ma décision
ation du: 19/07/2019

Référence: 18030 / 73 c
Le présent document appartient à ma décision
d'approbation du: 19/07/2019
La Ministre de l'Environnement
Taina Bordings
Taina Bordings

ZONES OU ÉLÉMENTS DÉFINIS EN EXÉCUTION DU PAG (extrait)

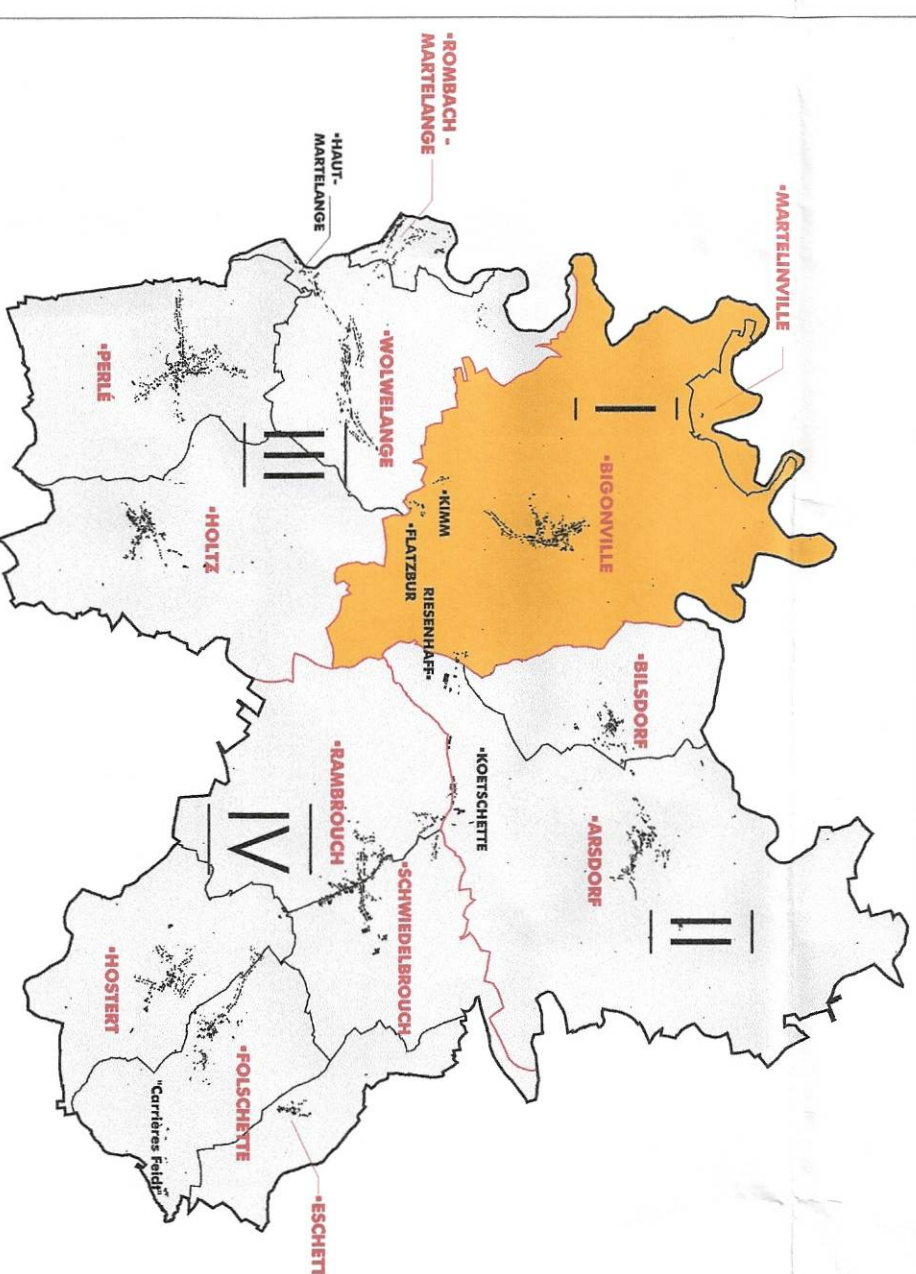
ZONE VERTE


Zones agricoles / forestières / de verdure

ZONES SUPERPOSÉES

Zones non soumises au plans d'aménagement particuliers "quartier existant"

Planaufteilung - Rambrouch



Ref. n° : 18070/9C		26.10.2017	
Avis de la Cellule d'évaluation		31.01.2019	
Voie du Conseil Communal		19.07.2019	
Approbation du Ministre de l'Intérieur			
PCN 2016 - ORIGINE CADASTRE; DROITS RÉSERVÉ A L'ETAT DU GRAND DUCHÉ DE LUXEMBOURG BD, LTC n° 3.10.2007 - ORIGINE CADASTRE; DROITS RÉSERVÉ A L'ETAT DU GRAND DUCHÉ DE LUXEMBOURG OS 2007 - MINISTÈRE DE L'ENVIRONNEMENT; DROITS RÉSERVÉ A L'ETAT DU GRAND DUCHÉ DE LUXEMBOURG		COME ET AMÉNAGEMENT INTERMÉDIAIRES COME ET AMÉNAGEMENT INTERMÉDIAIRES COME ET AMÉNAGEMENT INTERMÉDIAIRES	
<div style="display: flex; justify-content: space-between;"> <div>  <p> Concept Conseil Communication en urbanisme, aménagement du territoire et environnement </p> </div> <div> <p> Mairie d'Aménageur Administration communale de Ramhrouch </p> </div> </div>			
CO3 s.a.r.l. 3, bd de l'Alzette L-1124 Luxembourg Tél.: (+352) 26 68 41 29 Fax: (+352) 26 68 41 27 Mail: info@co3.lu			
Objet: Plan d'aménagement Particulier "Quartier Existion" Plan de localisation des PAP "Quartier Existion" Localités de Bigowitz, Hothbousch et Kimm			
Modifications			
Plan après avis et réclamations	de	Date	Indice
	C. Rabe	23.01.2019	A
Modification suite aux réclamations Ministère de l'Intérieur	C. Rabe	28.08.2019	B
Échelle: 1 / 5.000 Date: 22.06.2017 Plan n°: 0618_pop-qe-1			
Indice: B			
Élaboration: C. Rabe	Contrôle: C. Rabe	Validé: U. Trauffer	
CO3 s.a.r.l. 3, bd de l'Alzette L-1124 Luxembourg 