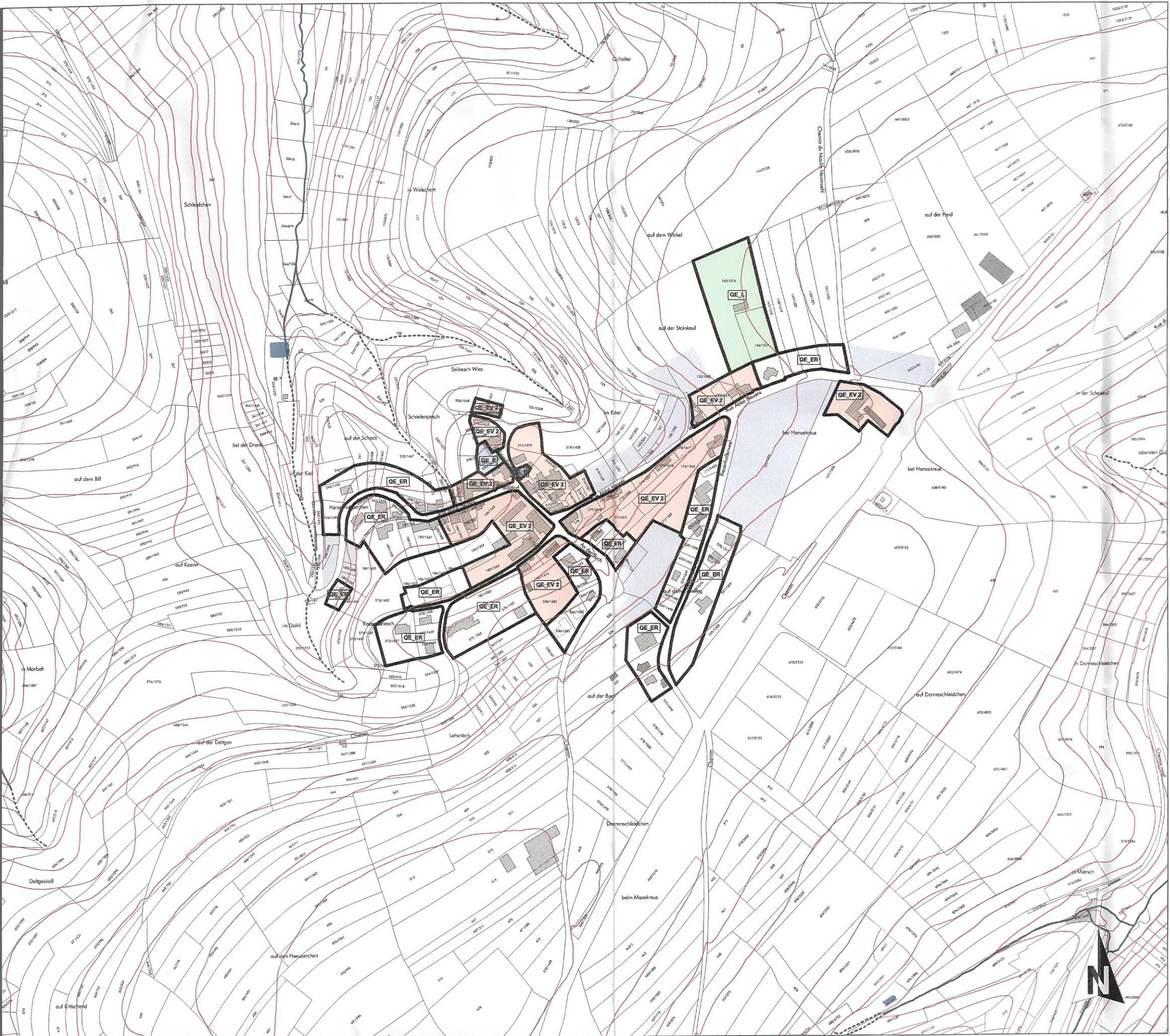
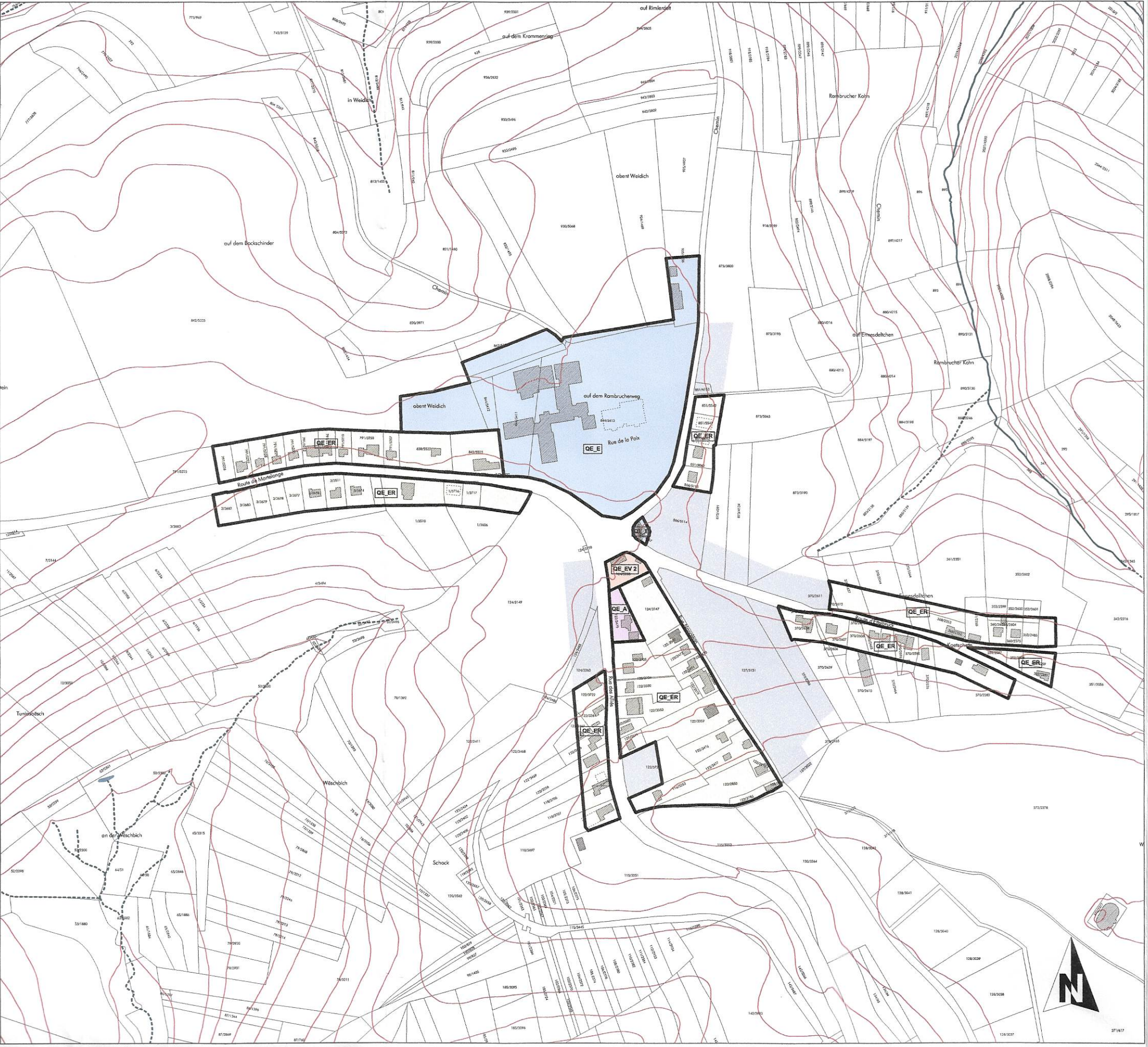


Plans d'aménagement particuliers "quartier existant" - localités de Bilsdorf, Arsdorf, Koetschette et Riesenhaff

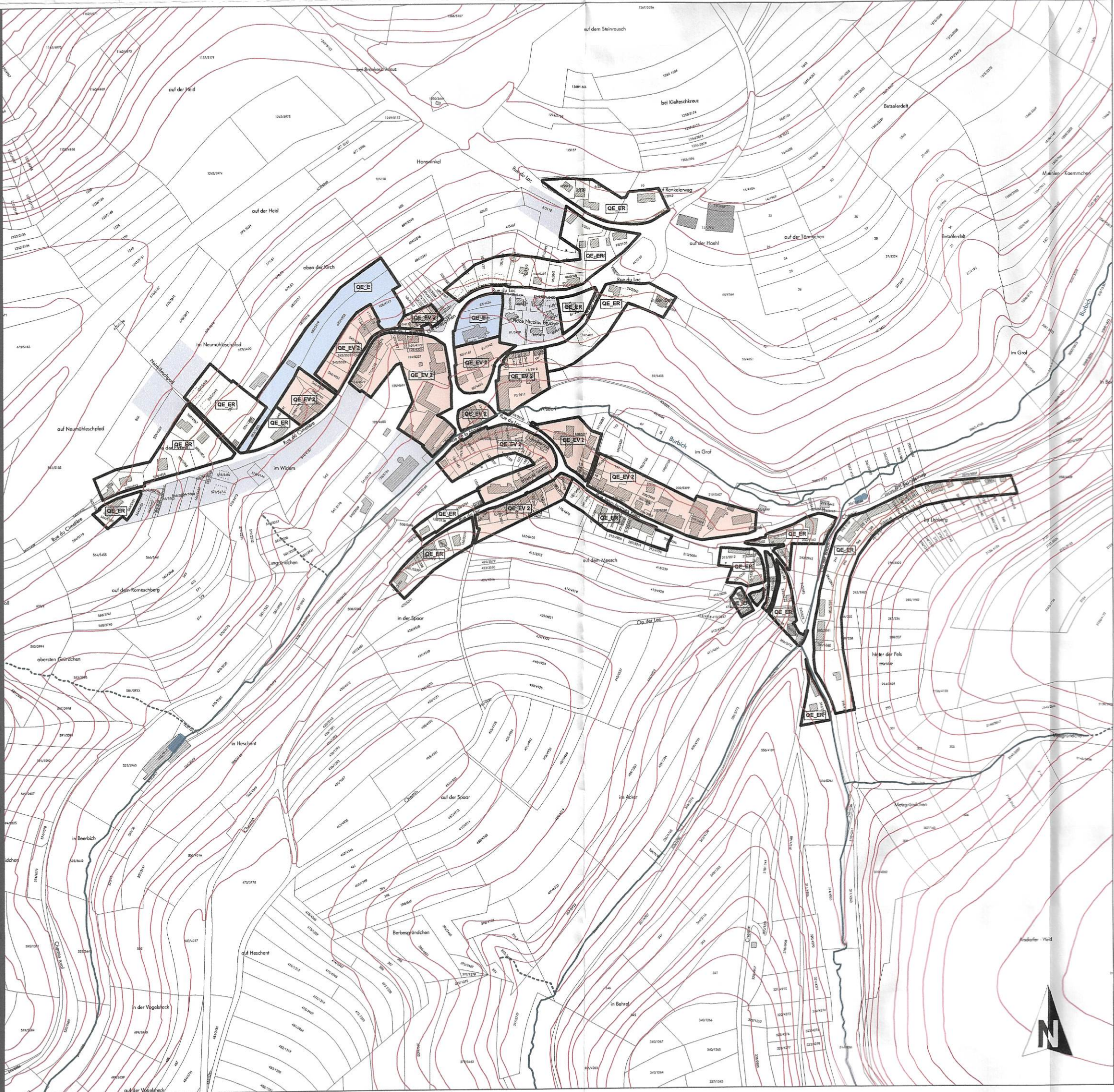
Bilsdorf - Sektion Bilsdorf [ 1 : 5.000 ]



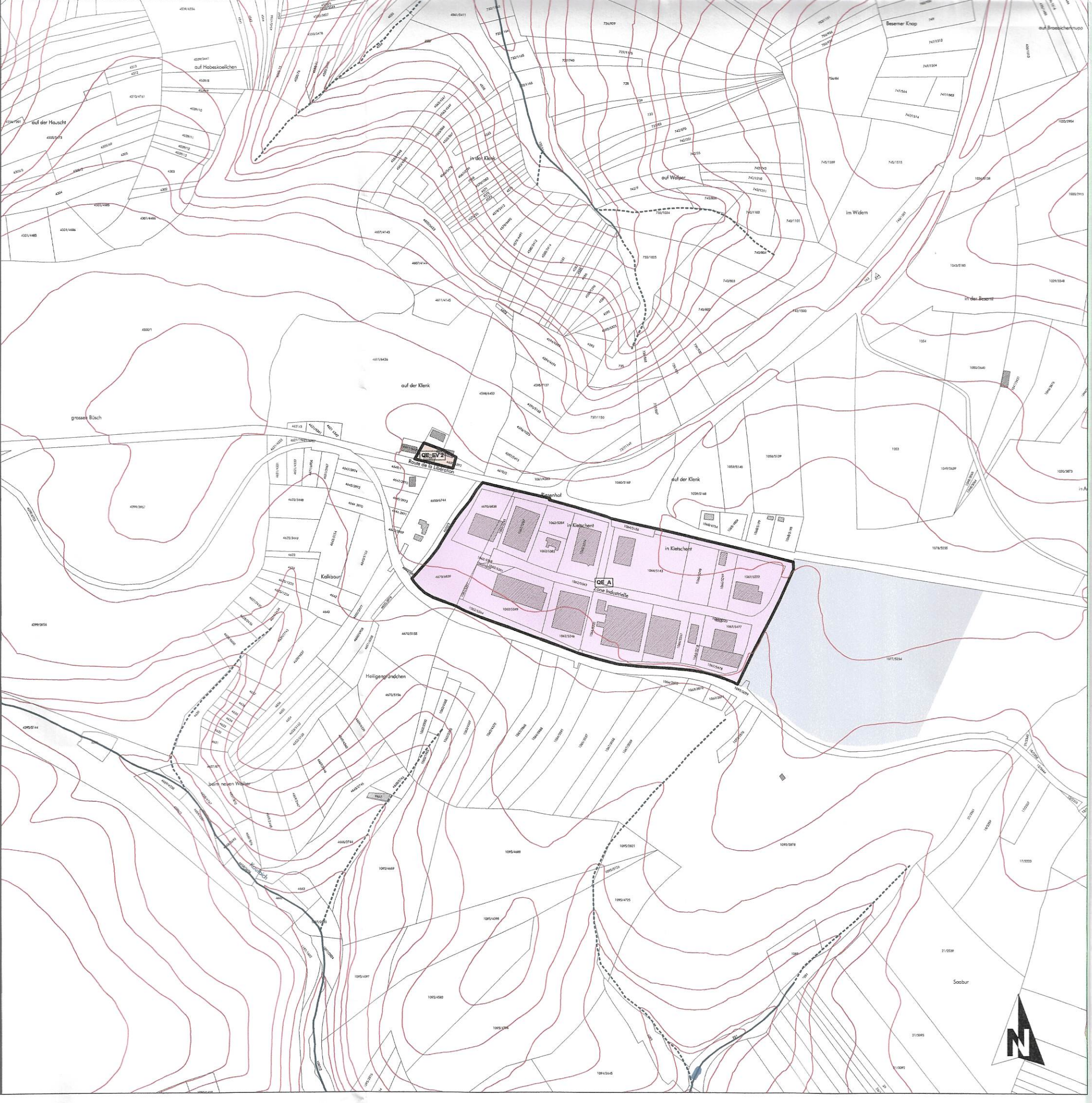
Koetschette - Sektion Arsdorf & Sektion Rambrouch [ 1 : 5.000 ]



Arsdorf - Sektion Arsdorf [ 1 : 5.000 ]



Riesenhaff - Sektion Arsdorf [ 1 : 5.000 ]



Legende

**FOND DE PLAN**  
Composé sur la base du PCN 2016, de la BD-L-TC 2007, de la BD-L-ORTHO 2013 et 2018 (DOP)

Ordre du Jour No. 3  
VU ET APPROUVE  
Rambrouch, le 31 JAN. 2019

Limites communales  
Limites parcellaires  
Bâtiment existant: PCN (ex.2016) | BD-L-TC vs. 3.0 (ex.2007) Conseil Communal, Inventaire de terrain ex.2013-2018  
Ruisseau | Ruisseau souterrain ou temporaire  
Surface hydro-terrestre permanente  
Courbe de niveau (équidistance 5m)

*Ratsch*  
*Blum*  
*Bohm*

PLANS D'AMÉNAGEMENT PARTICULIERS "QUARTIER EXISTANT"

**Délimitation des plans d'aménagement particuliers "quartier existant"**

**Type des constructions**

- DE\_A - activités
- DE\_E - équipements
- DE\_EN - espace résidentiel
- DE\_EV1 - espace villageois 1
- DE\_EV2 - espace villageois 2
- DE\_L - sports et loisirs
- DE\_HM - Haut-Martelage
- DE\_N4 - N4 - Rombach-Martelage

Référence: 18070/79C  
Le présent document appartient à ma décision d'approbation du 19/07/2019  
La Ministre de l'Intérieur  
*Bohm*  
Taina Boetting

ZONES OU ÉLEMENTS DÉFINIS EN EXÉCUTION DU PAG (extrait)

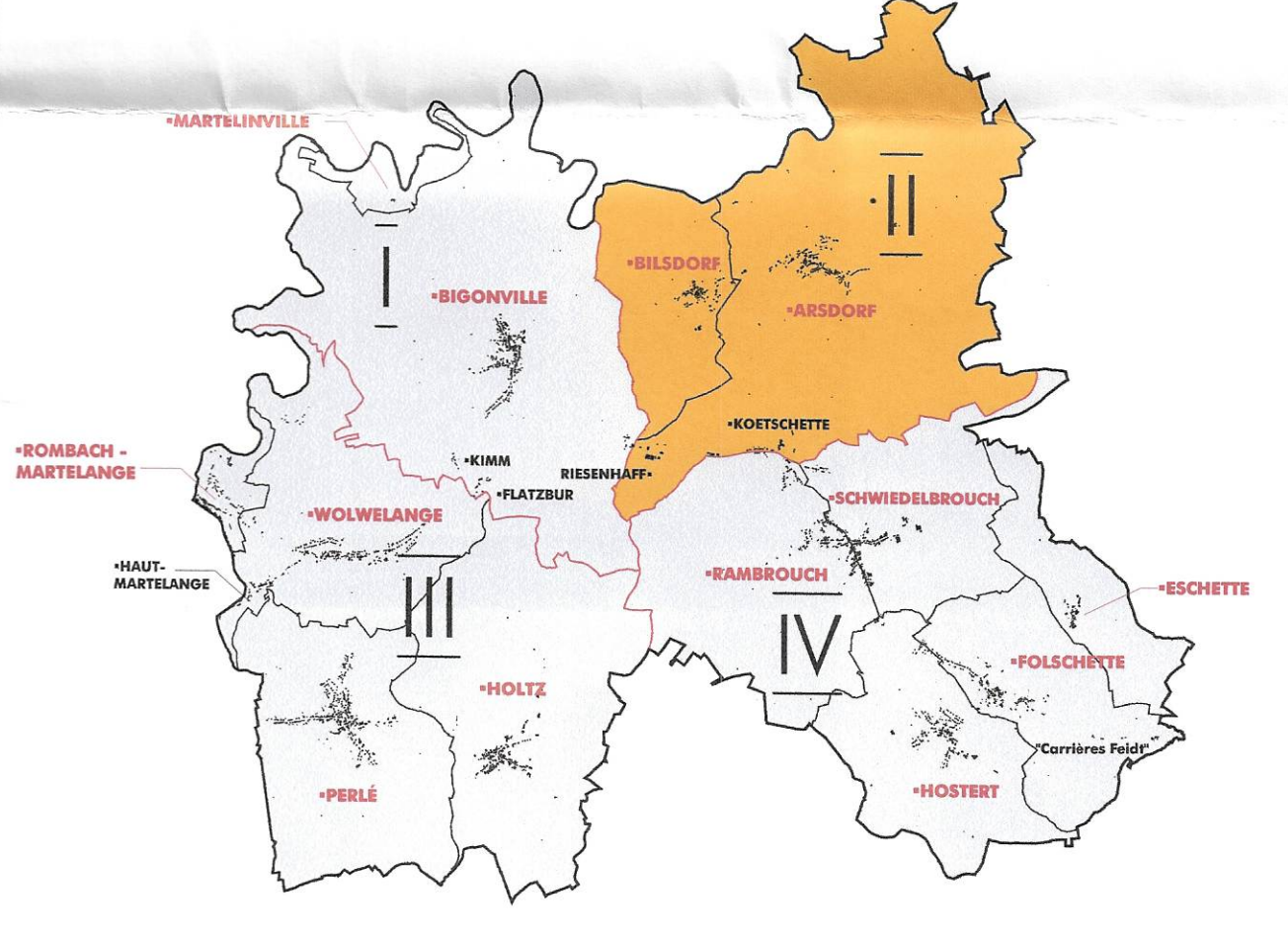
**ZONE VERTE**

Zones agricoles / forestières / de verdure

**ZONES SUPERPOSÉES**

Zones non soumises aux plans d'aménagement particuliers "quartier existant"

Planaufteilung - Rambrouch [ ohne Maßstab ]



Ref. n°: 18070/79C	
Avis de la Cellule d'Évaluation	26.10.2017
Vote du Conseil Communal	31.01.2019
Approbation du Ministre de l'Intérieur	19.07.2019

PCN 2016 - ORIGINE CADASTRE: DROITS RÉSERVÉ À L'ÉTAT DU GRAND DUCHÉ DE LUXEMBOURG  
BD-L-TC vs. 3.0 2007 - ORIGINE CADASTRE: DROITS RÉSERVÉ À L'ÉTAT DU GRAND DUCHÉ DE LUXEMBOURG  
OBS 2007 - MINISTÈRE DE L'ENVIRONNEMENT: DROITS RÉSERVÉ À L'ÉTAT DU GRAND DUCHÉ DE LUXEMBOURG

**Concept Conseil Communication**  
en urbanisme, aménagement du territoire et environnement

CO3 s.à r.l.  
3, bd. de l'Alzette  
L-1124 Luxembourg  
Tel.: (+352) 26 68 41 29  
Fax: (+352) 26 68 41 27  
Mail: info@co3.lu

Maitre d'ouvrage: Administration communale de Rambrouch

Projet: Plan d'Aménagement Particulier "Quartier Existant"

Objet: Plan de localisation des PAP "Quartier Existant" Localités de Bilsdorf, Arsdorf, Koetschette et Riesenhaff

Modifications	de	Date	Indice
Plan après avis et réclamations	C. Rabe	23.01.2019	A
Modification suite aux réclamations Ministère de l'Intérieur	C. Rabe	28.08.2019	B

Échelle: 1 / 5.000  
Plan n°: 0618\_pap-qe\_II  
Indice: B  
Date: 22.06.2017  
Établi: C. Rabe  
Contrôlé: C. Rabe  
Validé: U. Truffer

CO3 s.à r.l.  
3, bd. de l'Alzette  
L-1124 Luxembourg  
G. Rabe